

ACCÉDEZ À PLUS DE  
**30 ÉCOLES**  
**D'INGÉNIEURS**  
**PUBLIQUES**  
SUR CONTRÔLE CONTINU

# La Prépa des **INP**



UN  
**AUTRE** STYLE  
DE **PRÉPA**

BORDEAUX

GRENOBLE

NANCY

POINTE-A-PITRE GUADELOUPE

ST-DENIS DE LA REUNION

TOULOUSE

VALENCE



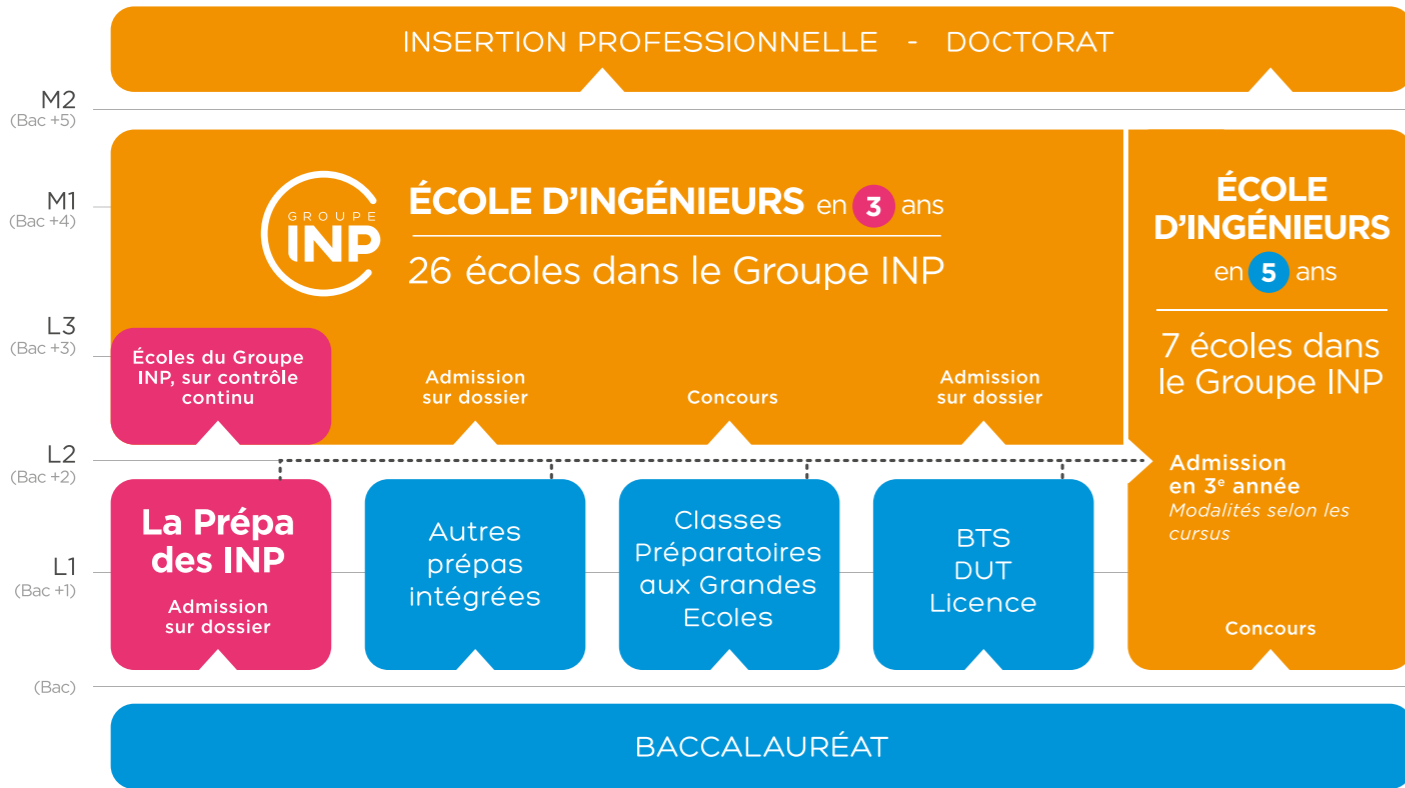
LORRAINE **INP**  
les talents se lèvent à l'Est



# UN CURSUS ACCESSIBLE AUX BACHELIERS SCIENTIFIQUES

## QU'EST-CE QUE LA PRÉPA DES INP ?

La Prépa des INP est une formation de deux ans sur contrôle continu à l'issue de laquelle vous pouvez intégrer une des 33 écoles d'ingénieurs du Groupe INP.



## 7 SITES EXCEPTIONNELS POUR ÉTUDIER



## DEUX ANS POUR CONSTRUIRE VOTRE PROJET PROFESSIONNEL

Pour bien choisir votre école d'ingénieurs, nos équipes vous font découvrir :



### LES MÉTIERS

Vous aurez l'occasion de rencontrer de jeunes ingénieurs dans des domaines tels que l'aéronautique, l'informatique, l'énergétique, l'environnement, la chimie... qui viendront vous parler de leur métier.



### LES ÉCOLES DU GROUPE INP



Au cours de votre cursus, nous vous présenterons les écoles du Groupe INP que vous pouvez intégrer et vous en visiterez certaines. Vous rencontrerez des étudiants de ces écoles pour discuter avec eux et affiner votre choix de formation.



### LES ENTREPRISES

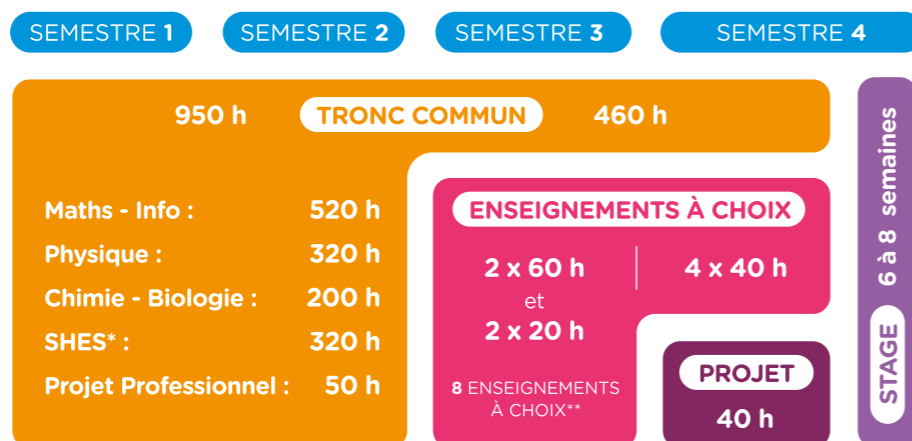
6 semaines de stage vous permettront de comprendre l'organisation et le fonctionnement d'une entreprise, et réaliser une mission concrète.

# UN CURSUS GÉNÉRALISTE ET VARIÉ

## UN ENSEIGNEMENT POUR VOUS DONNER DE SOLIDES BASES SCIENTIFIQUES ET UNE CULTURE GÉNÉRALE OUVERTE SUR LE MONDE

Le cycle est composé d'un tronc commun sur 4 semestres, et d'enseignements à choix en 2<sup>ème</sup> année. Les contenus des enseignements sont adaptés aux nouveaux programmes du bac 2021. Les sciences appliquées, la simulation et la modélisation numérique y ont une large place.

Un projet pluridisciplinaire et un stage clôturent les 2 années de La Prépa des INP.



\* SHES : Sciences humaines économiques et sociales (culture générale - économie - 2 langues vivantes - sport).

\*\* ENSEIGNEMENTS À CHOIX PARMI : Mathématiques - Physique - Chimie - Biologie - Sciences de l'ingénieur - Géosciences - Informatique - Mécanique - Statistiques - Matériaux - Electronique - Modélisation numérique.

## UNE FORMATION QUI PRÉPARE LES INGÉNIEURS DE DEMAIN



### Vous forgerez votre corps et votre esprit

À La Prépa des INP, vous découvrirez les sciences humaines, économiques et sociales. Le sport fait partie intégrante de la formation, contribuant à développer vos capacités de futur manager.



### Vous serez préparé à travailler dans un contexte international

À travers l'enseignement de 2 langues vivantes obligatoires dont l'anglais. Si vous n'avez appris qu'une langue vivante, vous débuterez l'apprentissage d'une seconde langue.



### Votre admission dans les écoles

L'admission en école s'effectue sur la base du contrôle continu, par interclassement des élèves de tous les sites de La Prépa des INP.

**Toutes les écoles sont accessibles quel que soit le site de Prépa d'origine.**

## UNE PÉDAGOGIE INNOVANTE

Nos enseignements s'appuient sur des méthodes et des équipements innovants, ainsi que des enseignements en ateliers et travaux dirigés dans des salles ou des amphis connectés.



## UN SUIVI PERSONNALISÉ

Nos équipes pédagogiques vous accompagnent durant les cours, les enseignements dirigés, les travaux pratiques et le tutorat, pour que vous puissiez exprimer pleinement votre potentiel. Vos enseignants vous conseillent et vous aident à progresser.

## VOUS CONNAÎTREZ LE MONDE PROFESSIONNEL

Le stage, obligatoire pour tous les élèves de 2<sup>ème</sup> année et d'une durée de 6 semaines, est effectué soit en entreprise, soit en laboratoire, en France ou à l'étranger. A l'issue de ce stage, un rapport ainsi qu'une soutenance orale vous seront demandés.

### LÉA

« J'ai effectué mon stage au sein d'un centre d'études techniques agricoles. Mes missions ont été variées : réalisation de tests sur des fruits en laboratoire, accompagnement d'un ingénieur agronome sur le terrain pour la détection de maladies végétales. J'ai découvert le secteur agricole et une vision concrète du métier. »

### THIBAUT

« J'ai été accueilli en stage chez un fabricant d'automatismes et d'armoires électriques, pour l'équipement des ascenseurs ou remontées mécaniques. Mon poste d'ouvrier dans un atelier a consisté à fabriquer des coffrets, faire du câblage, des perçages et des taraudages. Ce stage m'a appris des notions techniques en électricité et plus d'habileté avec les outils. J'ai également découvert le fonctionnement d'une entreprise dans le domaine industriel. »

## TÉMOIGNAGES DE PARCOURS



IMANE et MIGUEL

**La Prépa des INP accueille des élèves du monde entier, qui doivent maîtriser la langue française pour suivre l'enseignement dispensé en français.**

**Imane** (bac marocain sciences mathématiques A) ainsi que **Miguel** (Bac « S » dans un Lycée Français au Mexique) ont choisi La Prépa des INP pour son accès sans concours aux écoles du Groupe INP :

« Nous avons réussi à nous adapter rapidement à un rythme de travail soutenu et régulier, grâce à l'ambiance familiale, la solidarité entre élèves et la disponibilité des enseignants, et une bonne dose de motivation ! »



AMBRE

**La formation très pluridisciplinaire de La Prépa des INP a comme conséquence une parité filles-garçons qui se fait naturellement lors du recrutement.**

« Ici, on est autant de filles que de garçons ! J'apprécie vraiment l'ambiance de travail. »

De plus cette prépa permet de se consacrer à des projets individuels ou associatifs, même si les études et le travail personnel restent la priorité, car l'objectif est d'intégrer une école d'ingénieurs du Groupe INP ! »



ESTELLE et AHMED

**Des séances de soutien en maths et en physique permettent aux élèves de 1<sup>ère</sup> année d'être aidés par des élèves de 2<sup>ème</sup> année, ou par les enseignants.**

**Estelle** (1<sup>ère</sup> année) : « Les séances de soutien m'ont permis de poser les questions que je n'avais pas eu le temps ou osé poser en cours, et de revoir des éléments du programme. »

**Ahmed** (2<sup>ème</sup> année) : « J'ai appris à expliquer simplement des raisonnements compliqués, à approfondir certaines notions, et j'ai donné des petits conseils pour progresser. »



# FORMER LES INGÉNIEURS À RELEVER LES GRANDS DÉFIS DE NOS SOCIÉTÉS

## 1 INGÉNIEUR SUR 7 EST DIPLÔMÉ DE NOS ÉCOLES



## LE GROUPE INP

1<sup>er</sup> réseau d'écoles publiques d'ingénieurs

- **Plus de 30 grandes écoles** publiques habilitées par la CTI (Commission des Titres d'Ingénieur), réparties sur les 4 sites Bordeaux, Grenoble, Nancy et Toulouse.
- **Plus de 26 000 étudiants** pour une palette de disciplines unique en France, dans des établissements fortement adossés à la recherche (88 laboratoires de recherche).
- **1 prépa intégrée** au groupe : La Prépa des INP.
- Des **propositions de parcours croisés** (1 à 2 semestres au sein d'une autre école du groupe).
- **1 400 accords de coopération** avec des universités étrangères réputées.
- Un réseau de plus de **175 000 diplômés** en activité.
- Une **excellente insertion** : moins d'**1 mois** en moyenne pour trouver son **1<sup>er</sup> emploi**.
- **70 étudiants** sous statut entrepreneur (hors Lorraine).



[www.groupe-inp.fr](http://www.groupe-inp.fr)

## PRINCIPAUX DOMAINES DE FORMATION PROPOSÉS PAR LES ÉCOLES



### AÉRONAUTIQUE ET SPATIAL

- › Chaîne logistique
- › Gestion de projet
- › Maintenance
- › Systèmes embarqués
- › Systèmes industriels
- › Systèmes de production



### CONSTRUCTIONS ET INFRASTRUCTURES

- › Construction
- › Génie civil
- › Infrastructures
- › Superstructures



### MATÉRIAUX

- › Bois, Papier
- › Céramique
- › Fibres et textiles
- › Métallurgie
- › Polymères et composites



### MÉCANIQUE ET ROBOTIQUE

- › Mécanique
- › Mécatronique
- › Micromécanique
- › Robotique / cobotique



### SYSTÈMES INDUSTRIELS ET D'INFORMATION

- › Chaîne logistique
- › Communication et Marketing
- › Gestion de projet
- › Management
- › Sécurité Industrielle
- › Systèmes d'information
- › Systèmes industriels
- › Systèmes de production



### AGRICULTURE, AGRONOMIE

- › Agroalimentaire
- › Agriculture durable
- › Environnement et territoires
- › Sciences de la vie
- › Management
- › Marketing



### EAU, ENVIRONNEMENT, ÉNERGIE ET CLIMAT

- › Développement durable
- › Énergies pétrolières / gaz
- › Énergie nucléaire
- › Énergies renouvelables
- › Environnement
- › Géothermie
- › Gestion de l'eau
- › Traitement des déchets
- › Météorologie
- › Climat



### NUMÉRIQUE : INFORMATIQUE

- › Cybersécurité
- › Informatique
- › Intelligence artificielle et cognitive
- › Réseaux
- › Télécoms
- › Traitement du signal



### CHIMIE ET SANTÉ

- › Agroalimentaire
- › Biologie
- › Biotechnologies
- › Chimie
- › Cosmétique
- › Formulation
- › Pharmacie
- › Procédés
- › Santé



### ÉLECTRONIQUE, SYSTÈMES ÉLECTRIQUES ET AUTOMATIQUE

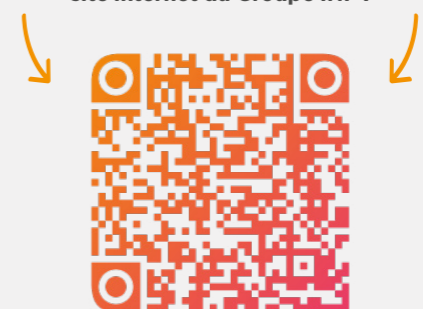
- › Automatique
- › Électricité et réseaux électriques
- › Électronique
- › Électrotechnique
- › Systèmes embarqués



### NUMÉRIQUE : MATHÉMATIQUES ET SCIENCES DES DONNÉES

- › Big Data
- › Maths appliquées
- › Modélisation
- › Sciences des données
- › Statistiques

Liste des écoles téléchargeable sur le site internet du Groupe INP :





# UNE PRÉPA OUVERTE À TOUS

## FUTURS BACHELIERS ARTISTES ET SPORTIFS DE HAUT NIVEAU

Des aménagements de cursus peuvent être mis en place dans certains cas

### L'AMÉNAGEMENT DU CURSUS POUR LES ARTISTES



- Vous êtes inscrit au Conservatoire National de Musique (ou équivalent) pour la musique, la danse, le chant, le théâtre ou les arts graphiques...



**LISON**  
Saxophone

« Je pratique la musique depuis mon plus jeune âge ! J'ai donc postulé à La Prépa des INP où j'ai été admise pour étudier

les sciences de l'ingénieur, ainsi qu'au conservatoire de Grenoble, en Cycle CEPI-saxophone.

Je suis hyper contente de ce double statut : j'ai trouvé mon équilibre entre cours et musique, grâce à l'aménagement du cursus en 3 ans. Je trouve que l'environnement de La Prépa et celui du Conservatoire sont très complémentaires. »

### L'AMÉNAGEMENT DU CURSUS POUR LES SPORTIFS DE HAUT NIVEAU



- Vous êtes inscrit sur les listes du Ministère de la Santé, de la Jeunesse et des Sports (Élite, Sénior, Jeune).

- Vous avez intégré un pôle France, un pôle espoir, un centre de formation de club.

- Vous participez à des compétitions de Niveau National dans votre discipline avec un volume d'entraînement hebdomadaire important.



**NAO**  
Escalade de difficulté, bloc, combiné et en falaise

Pôle France Escalade

« Je découvre très jeune l'escalade avec ma famille. Après 6 ans de progression dans un club local et un titre de Champion de France de difficulté, je décide l'année de mon bac, de me faire une place dans le circuit international sénior, tout en poursuivant des études scientifiques.

Afin d'allier études et sport de haut niveau, je rejoins donc La Prépa des INP en parallèle avec le Pôle France Olympique : je réalise ainsi mes premières demi-finales en Coupe du Monde senior 2 ans plus tard, ainsi qu'une 3ème place aux championnats de France sénior.

Mon objectif est de continuer à mener de front études et sport au plus haut niveau, afin d'obtenir un diplôme d'ingénieur qui me permettrait de travailler à la conception de matériel sportif utilisé en escalade. »

## NOUS VOUS PROPOSONS :

Un aménagement du cursus sur 3 ans pour les Artistes et Sportifs de haut niveau à Grenoble, Nancy, Toulouse, et Valence au cas par cas.

Un suivi personnalisé tant au niveau pédagogique que de l'activité sportive ou artistique pratiquée.

## COMMENT EN BÉNÉFICIER ?

Vous devez en faire la demande lors du dépôt de votre candidature sur **Parcoursup**. Attention, vous devez choisir comme site d'entretien la ville la plus adaptée à votre activité. Votre demande sera examinée par une commission de La Prépa des INP.

Plus d'informations sur le statut et sur le dossier de candidature artiste ou sportif de haut niveau à préparer :

[www.la-prepa-des-inp.fr/artistes-sportifs](http://www.la-prepa-des-inp.fr/artistes-sportifs)

## LES SERVICES AUX ÉTUDIANTS

Les établissements proposent de nombreux services aux étudiants pour faciliter leur vie et les aider en cas de difficulté

### EN SITUATION DE HANDICAP



Les établissements du Groupe INP s'engagent à faciliter l'insertion et la réussite des étudiants en situation de handicap.

Des aménagements d'études et d'examens peuvent être mis en place sur proposition du médecin universitaire.

Ces aménagements peuvent être des aides humaines (tutorat, preneur de notes, ...), des aménagements d'examens (temps supplémentaire, secrétaire, utilisation d'ordinateur, ...), des aides pédagogiques (matériel ou support pédagogique adapté).

### CORALLINE

« Dès mon arrivée à La Prépa des INP, j'ai reçu un accueil chaleureux et de très bonne qualité. Cette année a été enrichissante et les aménagements proposés m'ont permis de suivre mes études dans les meilleures conditions, malgré la fatigue. J'ai bénéficié de l'aménagement de la scolarité en 3 ans, d'un scripteur pour les examens et d'un preneur de notes pour les cours, de la mise à disposition d'une pièce de repos dans les locaux de La Prépa. »

## LA VIE ÉTUDIANTE : LES ASSOCIATIONS

Même si de nombreuses associations étudiantes existent dans les différents INP et leurs écoles, la vie étudiante à La Prépa des INP a toute sa place.



### SÉLÈNE

Association pour l'organisation des olympiades inter-Prépa des INP

« 3 jours, 5 villes, du sport, des soirées et un trophée. Tu vivras les Olympiades, moment attendu et préparé tout au long de l'année.

Tu y porteras les couleurs de ta ville sur les terrains, avec tes pompoms, jusqu'à peut-être en perdre ta voix. Tu rencontreras aussi les élèves des autres sites pendant des soirées, au détour d'un spectacle, d'une danse ou d'un éco-cup !

Tiens-toi prêt, tu vivras là tes meilleurs souvenirs à La Prépa des INP. »

Un bureau des élèves est élu chaque année dans chaque site. Il organise l'accueil et le parrainage des nouveaux élèves, il anime divers événements, soirées, rallye, week-end...

Chaque année, une rencontre sportive réunissant les élèves de tous les sites est organisée à tour de rôle par chacun des sites.

JANVIER

FÉVRIER

MARS

AVRIL

MAI-JUILLET

Formulation des vœux sur Parcoursup

Confirmation des vœux sur Parcoursup

Étude des dossiers par le jury

Convocation à l'entretien par courriel

Entretien entre mi-avril et début mai

Phase d'admission sur Parcoursup

## DÉPÔT DE CANDIDATURE SUR LA PLATEFORME

● **Candidat préparant un bac général** avec des Enseignements de spécialité scientifiques, dans un lycée français en France, ou à l'étranger (homologué AEFÉ au moment de la candidature).

### ENSEIGNEMENTS DE SPÉCIALITÉ

	Première			Terminale		
	ES1	ES2	ES3	ES1	ES2	Option
Mathématiques	●			●		
Physique Chimie		●			●	
Sciences de la Vie et de la Terre		○	●		●	
Sciences de l'Ingénieur		○	●		●	
Numérique et Sciences Informatiques		○	●		●	
Autre spécialité			○			
Option Mathématiques Expertes						●

● Incontournable ● Conseillé ○ Possible

● **Candidat préparant un bac scientifique ou équivalent** dans un établissement étranger.

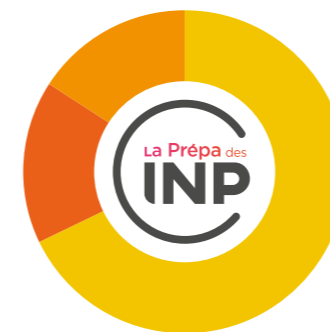
### FRAIS DE CANDIDATURE

Les frais de candidature ne sont pas remboursables quelle que soit la décision du jury.

**80€** Pour 1 ou plusieurs sites  
**0€** Pour les boursiers du secondaire  
*Bourse sur critères sociaux de l'Etat français, délivrée par le ministère français de l'Education Nationale, pour l'année scolaire 2020-2021 (sont exclues les bourses AEFÉ).*

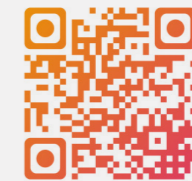
Le paiement par carte bancaire est fortement recommandé : il facilite la gestion dématérialisée du dossier (pas d'envoi de dossier par La Poste !).

## CRITÈRES D'ADMISSION



- Note de dossier **70%**
- Note d'entretien **15%**
- Note de Bac **15%**

Informations Admissions sur notre site internet : [www.la-prepa-des-inp.fr/admission](http://www.la-prepa-des-inp.fr/admission)



## NOUS RENCONTRER

### JOURNÉES PORTES OUVERTES 2021

**BORDEAUX**

Samedi 30 Janvier

**TOULOUSE**

Samedi 6 Février

**NANCY**

Samedi 13 Février

**GRENOBLE / VALENCE**

Samedi 27 Février

**SAINT-DENIS de la Réunion**

Samedi 27 Février

**POINTE-A-PITRE Guadeloupe**

Samedi 27 Février

➔ **SALONS 2020-2021** (Liste détaillée sur notre site internet)

## CAS PARTICULIERS Candidats Bac+1

- En Parcours CPES validé et titulaires d'un bac technologique 2020 STi2D ou STL.
- Inscrits en première année dans le supérieur dans un domaine **non** scientifique, après un bac S mention Très Bien en 2020.

## NOUS CONTACTER :

✉ [candidater@la-prepa-des-inp.fr](mailto:candidater@la-prepa-des-inp.fr)

🌐 [www.la-prepa-des-inp.fr](http://www.la-prepa-des-inp.fr)

### BORDEAUX

16 avenue Pey Berland  
 Bât. A de l'ENSCBP 33607 Pessac cedex  
**Tél. : 05 56 84 61 61**  
[secprepa@bordeaux-inp.fr](mailto:secprepa@bordeaux-inp.fr)

### GRENOBLE

Bâtiment Pluriel - Domaine Universitaire  
 701 rue de la Piscine  
 BP 81 - 38402 Saint-Martin-d'Hères  
**Tél. : 04 76 57 47 62**  
[prepa@grenoble-inp.fr](mailto:prepa@grenoble-inp.fr)

### NANCY

Rue du doyen Roubault - BP 30164  
 54505 Vandoeuvre Cedex  
**Tél. : 03 72 74 42 00**  
[prepainp-nancy-contact@univ-lorraine.fr](mailto:prepainp-nancy-contact@univ-lorraine.fr)

### POINTE-A-PITRE GUADELOUPE

LGT BAIMBRIDGE  
 Boulevard des Héros - Les Abymes  
 BP 17 - 97159 Pointe-à-Pitre CEDEX  
**Tél. : 05 90 93 79 99**  
[prepainp-caraibes-contact@univ-lorraine.fr](mailto:prepainp-caraibes-contact@univ-lorraine.fr)

### SAINT-DENIS DE LA RÉUNION

15 rue Christol de Sigoyer  
 97490 Sainte Clotilde  
**Tél. : 02 62 90 72 06**  
[prepainp-reunion-contact@univ-lorraine.fr](mailto:prepainp-reunion-contact@univ-lorraine.fr)

### TOULOUSE

6 allée Emile Monso - BP 34038  
 31029 Toulouse Cedex  
**Tél. : 05 34 32 31 40/49**  
[recrutement.laprepa@toulouse-inp.fr](mailto:recrutement.laprepa@toulouse-inp.fr)

### VALENCE

50 rue Barthelemy de Laffemas - CS 10054  
 26902 Valence Cedex 9  
**Tél. 04 75 75 94 34**  
[prepa.valence@grenoble-inp.fr](mailto:prepa.valence@grenoble-inp.fr)



[www.bordeaux-inp.fr](http://www.bordeaux-inp.fr)

**ENSC** <sup>3</sup>  
École Nationale Supérieure de Cognitique

**ENSCBP** <sup>3</sup>  
École Nationale Supérieure de Chimie, de Biologie et de Physique

**ENSEGID** <sup>3</sup>  
École Nationale Supérieure en Environnement, Géoressources et Ingénierie du Développement durable.

**ENSEIRB-MATMECA** <sup>3</sup>  
École Nationale Supérieure d'Électronique, Informatique, Télécommunications, Mathématique et Mécanique de Bordeaux

**ENSTBB** <sup>3</sup>  
École Nationale Supérieure de Technologie des Biomolécules de Bordeaux

**ENSPIMA** <sup>3</sup>  
École Nationale Supérieure pour la Performance Industrielle et la Maintenance Aéronautique

*Écoles partenaires, membres du groupe Bordeaux INP Nouvelle-Aquitaine :*

**ISA BTP** <sup>5</sup>  
Institut Supérieur Aquitain du Bâtiment et des Travaux Publics

**ENSGTI** <sup>3</sup>  
École Nationale Supérieure en Génie des Technologies Industrielles

**ENSI Poitiers** <sup>3</sup>  
École Nationale Supérieure d'Ingénieurs de Poitiers



[www.grenoble-inp.fr](http://www.grenoble-inp.fr)

**Ense<sup>3</sup>** <sup>3</sup>  
École Nationale Supérieure de l'Énergie, l'Eau et l'Environnement

**Ensimag** <sup>3</sup>  
École Nationale Supérieure d'Informatique et de Mathématiques Appliquées

**Esisar** <sup>5</sup>  
École Nationale Supérieure en Systèmes Avancés et Réseaux

**Génie industriel** <sup>3</sup>  
École Nationale Supérieure de Génie Industriel

**Pagora** <sup>3</sup>  
École internationale du papier, de la communication imprimée et des biomatériaux

**Phelma** <sup>3</sup>  
École Nationale Supérieure de Physique, Électronique, Matériaux

*École en accord de partenariat avec Grenoble INP :*

**SeaTech** <sup>3</sup>  
École des Sciences et Technologies marines

**i** Toutes les écoles sont accessibles quelle que soit la ville où est effectué le cursus La Prépa des INP

**LORRAINE INP**  
les talents se lèvent à l'Est

[www.lorraine-inp.fr](http://www.lorraine-inp.fr)

**EEIGM** <sup>5</sup>  
École Européenne d'Ingénieurs en Génie des Matériaux

**ENSAIA** <sup>3</sup>  
École Nationale Supérieure d'Agronomie et des Industries Alimentaires

**ENSEM** <sup>3</sup>  
École Nationale Supérieure d'Électricité et de Mécanique

**ENSG** <sup>3</sup>  
École Nationale Supérieure de Géologie

**ENSGSI** <sup>5</sup>  
École Nationale Supérieure en Génie des Systèmes et de l'Innovation

**ENSTIB** <sup>3</sup>  
École Nationale Supérieure des Technologies et Industries du Bois

**Polytech Nancy** <sup>5</sup>  
École Polytechnique de l'Université de Lorraine

**Mines Nancy** <sup>3</sup>  
École Nationale Supérieure des Mines de Nancy

**TELECOM Nancy** <sup>3</sup>  
École d'ingénieurs généralistes en informatique et sciences du numérique



[www.inp-toulouse.fr](http://www.inp-toulouse.fr)

**ENSAT** <sup>3</sup>  
École Nationale Supérieure Agronomique de Toulouse

**ENSEEIH** <sup>3</sup>  
École Nationale Supérieure d'Électrotechnique, d'Électronique, d'Informatique, d'Hydraulique et des Télécommunications

**ENSIACET** <sup>3</sup>  
École Nationale Supérieure des Ingénieurs en Arts Chimiques et Technologiques

**ENIT** <sup>5</sup>  
École Nationale d'Ingénieurs de Tarbes

**ENM** <sup>3</sup>  
École Nationale de la Météorologie

**PURPAN** <sup>5</sup>  
École d'Ingénieurs de Purpan (École de statut associatif sous contrat)

*Écoles en accord de partenariat avec Toulouse INP :*

**ENAC** <sup>3</sup>  
École Nationale de l'Aviation Civile

**Université des Antilles**  
Parcours :  
-Génie des Systèmes Énergétiques  
-Génie Environnement Matériaux

<sup>3</sup> : Écoles en 3 ans    <sup>5</sup> : Écoles en 5 ans