

Bordeaux INP
AQUITAINE



Un groupe
de **8 écoles d'ingénieurs**
en **Nouvelle-Aquitaine**

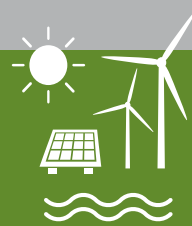
une classe prépa intégrée La Prépa des INP
et un incubateur étudiant «Sit'Innov»

DOSSIER DE PRESSE

Septembre 2018



développement
durable



transition
énergétique



alimentation



transformation
numérique



santé



FORMATION - RECHERCHE - TRANSFERT DE TECHNOLOGIE

Service communication Bordeaux INP - Septembre 2018

© Bordeaux INP / PixEirb / ENSGTI / ISABTP / Archimède / Vectorvaco / Bigstock Photo / Freepik.com / Fotolia

Sommaire

	Le mot de Marc Phalippou, Directeur général de Bordeaux INP	p.4
	Le mot de Jean-Luc Macret, Président du Conseil d'administration de Bordeaux INP	p.5
	[En projet] Création d'une 6ème école d'ingénieurs, interne à Bordeaux INP	p.6
	[Nouveau] A la rentrée 2018	p.7
	Ouverture d'un double-diplôme « Ressources et Environnement »	p.7
	L'ENSEIRB-MATMECA - Bordeaux INP crée un parcours ingénieur-docteur	p.7
	Alain Dupuy, réélu à la direction de l'ENSEGID - Bordeaux INP	p.7
	[2018-2019] Save The Date	p.8
	Ca s'est passé en 2017/2018	p.9
	L'ENSI Poitiers intègre le groupe Bordeaux INP Nouvelle-Aquitaine	p.9
	L'ICMCB devient le 11ème laboratoire sous co-tutelle de Bordeaux INP	p.9
	Le LCPO et L'Oréal créent un laboratoire commun	p.9
	Bordeaux INP	p.10
	La force d'un groupe, les atouts d'un réseau	p.10
	L'ingénieur Bordeaux INP	p.11
	Une expertise sur des enjeux sociétaux d'avenir	p.12
	Des partenariats forts et de qualité	p.14
	Formation	p.17
	Des ingénieurs prêts à relever les défis scientifiques et techniques d'aujourd'hui et de demain	p.17
	Des écoles renommées couvrant un large spectre disciplinaire	p.18
	Un cursus tourné vers l'international	p.20
	L'esprit d'entreprendre au coeur de la formation	p.22
	Une excellente insertion professionnelle	p.23
	Recherche et transfert de technologie	p.24
	Bordeaux INP : acteur territorial majeur pour la recherche...	p.24
	... et le transfert de technologie	p.25
	Bordeaux INP, révélateur de talents	p.28
	En bref	p.30
	Historique	p.30
	Chiffres clés	p.31
	Présidence et Direction générale de Bordeaux INP	p.32
	Directions des écoles	p.33
	Fiches d'identité des écoles	p.34

Le mot de Marc Phalippou

Directeur général de Bordeaux INP



Bordeaux INP regroupe 5 écoles d'ingénieurs publiques, une prépa intégrée « La Prépa des INP » et un incubateur étudiant « Sit'Innov », qui forment, avec nos 3 écoles partenaires à Pau, Anglet et Poitiers, le groupe Bordeaux INP Nouvelle-Aquitaine.

Fédérateur des écoles d'ingénieurs en Nouvelle-Aquitaine, Bordeaux INP place la formation, la recherche et le transfert de technologie au cœur de sa stratégie de développement. Un continuum matérialisé par une offre de formation scientifique et technique de haut niveau (19 spécialités dont 5 par apprentissage), adossée à 11 laboratoires d'excellence et à une forte capacité à produire et à transférer l'innovation. Alliant les compétences scientifiques, techniques et managériales du métier d'ingénieur, ce continuum garantit à nos étudiants une excellente insertion professionnelle.

Son positionnement sur des enjeux d'avenir¹ à l'interface de nombreuses disciplines et sa proximité avec le monde socio-économique, confèrent à Bordeaux INP toute la légitimité pour affirmer ses compétences scientifiques et technologiques et en font un acteur majeur du développement économique de la région.

Bordeaux INP forme ainsi des ingénieurs responsables pleinement acteurs du monde de demain.

Profondément ancré sur le site bordelais, Bordeaux INP est associé à l'université de Bordeaux et participe, avec ses autres partenaires académiques et scientifiques², au rayonnement du campus.

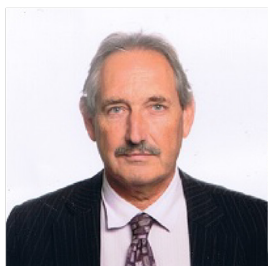
Au niveau national, l'établissement est également membre du Groupe INP (Bordeaux INP, Grenoble INP, Lorraine INP et Toulouse INP), 1er réseau d'écoles d'ingénieurs en France. Reconnu au niveau national pour la qualité de ses formations, l'excellence de sa recherche et son rôle dans le développement économique des territoires, le groupe diplôme chaque année 1 ingénieur sur 7. Grâce à la mise en place de parcours croisés en 2017, le Groupe INP offre également aux étudiants l'opportunité unique de personnaliser leur cursus en effectuant 1 à 2 semestres au sein d'une autre école du groupe.

¹La gestion durable des géoressources : économie circulaire de l'eau
La bio-ingénierie du futur : matériaux avancés et bio-sourcés / Biologie de synthèse
La transformation numérique : usages et hybridité / systèmes communicants / simulation
La transition énergétique : écoconstruction / éco-procédés

²Université Bordeaux Montaigne, Sciences Po Bordeaux, Bordeaux Sciences Agro, Arts et Métiers ParisTech, CNRS, Inria, INRA, Communauté d'Universités et Etablissements d'Aquitaine, Fondation Bordeaux Université,...

Le mot de Jean-Luc Macret

Président du Conseil d'administration de Bordeaux INP



Aujourd'hui, Bordeaux INP est positionné dans le paysage néo-aquitain de l'enseignement supérieur, de la recherche et de l'innovation et du développement économique.

De par la diversité et la complémentarité de ses écoles, notre établissement a la chance de pouvoir adresser les enjeux du 21^{ème} siècle de maîtrise technologique où les transversalités entre les disciplines sont de plus en plus fortes.

Bordeaux INP dispense ainsi des formations scientifiques et techniques de pointe, adossées à une recherche d'excellence et offre à ses étudiant-e-s l'opportunité précieuse de poursuivre leur cursus jusqu'au doctorat. Aujourd'hui, plus de 180 thèses sont dirigées ou co-dirigées par des enseignant-e-s-chercheur-e-s de Bordeaux INP et 12% des étudiant-e-s continuent leurs études en thèse.

Outre les dimensions scientifiques et techniques du métier d'ingénieur, Bordeaux INP s'attache à prendre en compte sa dimension managériale et humaine, indispensable dans le monde professionnel. Des dimensions communes à toutes les formations et qui permettront à nos étudiant-e-s de se projeter et de s'adapter dans des environnements complexes.

L'ingénieur-e Bordeaux INP doit faire preuve d'un haut niveau de technicité, d'une forte maîtrise scientifique et d'une bonne capacité à diriger.

Bordeaux INP tend à renforcer la professionnalisation des formations et leur concordance avec les attentes des entreprises via la construction de liens forts avec le monde socio-économique : participation active de plus de 600 intervenants extérieurs à la formation, signature de conventions de partenariats (CEA/CESTA, Thales, Storengy, ArianeGroup...), organisation de forums et rencontres avec les entreprises au sein des écoles...

En tant que Président du Conseil d'administration de Bordeaux INP, je suis très fier de participer activement au développement de l'établissement aux côtés de ses acteurs : les membres des conseils, la direction générale, les directions des écoles, les services généraux, les enseignant-e-s-chercheur-e-s, les personnels administratifs et techniques et, bien sûr, les étudiantes et étudiants.

[En projet] Création d'une 6^{ème} école d'ingénieurs, interne à Bordeaux INP

En cohérence avec la dynamique régionale et les besoins exprimés par le tissu économique des secteurs de l'aéronautique, du spatial et de la défense, Bordeaux INP, associé à l'université de Bordeaux, souhaite créer une nouvelle école d'ingénieurs dans les domaines de la performance industrielle et de la maintenance aéronautique. Le dossier de demande d'habilitation, transmis à la CTI à l'été 2018, devrait faire l'objet d'un retour dans les mois à venir, pour une potentielle ouverture à la rentrée 2019.

Un besoin fortement exprimé par le tissu économique

Au sein des grands groupes (Airbus, Dassault, ArianeGroup...) comme des ETI ou des PME, les recruteurs s'accordent sur la nécessité de mettre en place une formation centrée sur l'alliance entre la performance industrielle et la maintenance aéronautique, des domaines aujourd'hui peu couverts par les formations d'ingénieurs en France.

Cette école s'inscrirait dans un projet plus large associant l'université de Bordeaux au travers de la création d'un nouvel institut dans le domaine de l'aéronautique. Implantée au sein de ce dernier et sur le site de l'IMA, l'école profiterait d'une situation stratégique et unique en France, avec un accès direct aux pistes de l'aéroport de Bordeaux-Mérignac.

Par ailleurs, le projet prend en compte la dynamique du territoire qui s'appuie sur la richesse du tissu industriel dans la filière, renforcée par la création d'une Opération d'Intérêt Métropolitain « Bordeaux Aéroparc » (Bordeaux Métropole).

Avec le soutien du Conseil régional de Nouvelle-Aquitaine, de Bordeaux Métropole et du BAAS (Bordeaux Aquitaine Aéronautique et spatial), l'objectif est de positionner le campus bordelais comme un acteur majeur de la recherche, de la formation et du transfert de technologie dans les domaines aéronautique et spatial.

Un contenu de formation adapté à la demande des secteurs aéronautique, spatial et de la défense

Cette formation se situera en complément des formations d'ingénieurs dites de « conception » et de « production » et aura pour objet de faire le lien entre les deux afin d'optimiser les coûts liés aux opérations de maintenance future. Elle se déroulera en 3 ans, dont 1 semestre à l'étranger, et reposera sur un socle pédagogique constitué de 8 thématiques :

- Maintenance, Réparation, Révision (MRO - Maintenance, Repair, Overhaul) ;
- Maintien en Condition Opérationnelle (MCO) ;
- Structures aéronautiques et spatiales ;
- Systèmes aéronautiques et spatiaux ;
- Numérique pour la maintenance ;
- Maintenance du futur ;
- Culture aéronautique, spatiale et défense ;
- Sciences humaines et sociales – Sciences de l'Ingénieur.

Adossée à une recherche d'excellence et complétée par une immersion progressive dans le monde de l'entreprise (9 à 12 mois de stages), elle formera des ingénieurs de haut niveau capables de concevoir et mettre en oeuvre de manière autonome les méthodes et techniques liées à la maintenance et à la performance industrielle des entreprises aéronautique, spatiale et de défense en réponse à un cahier des charges ou à la demande d'un marché.

[Nouveau] A la rentrée 2018

Ouverture d'un double-diplôme « Ressources et Environnements »

L'ENSEGID - Bordeaux INP, l'ENSCBP - Bordeaux INP, l'ENSI Poitiers*, l'ENSIL-ENSCI, l'ISA BTP* et l'ENSGTI*, écoles d'ingénieurs publiques en Nouvelle-Aquitaine, possèdent des centres d'intérêts scientifiques et techniques complémentaires et forment toutes à des secteurs d'activités communs, allant du traitement et de la gestion des eaux, à l'énergie, en passant par le génie civil, la chimie, le génie des procédés ou les ressources naturelles.

Afin de faire bénéficier leurs étudiants d'une double compétence en vue d'accéder à des métiers spécifiques en accord avec les besoins économiques, un double-diplôme « Ressources et Environnements » a ouvert à la rentrée 2018.

**écoles partenaires,
membres du groupe Bordeaux INP Nouvelle-Aquitaine*

L'ENSEIRB-MATMECA - Bordeaux INP crée un parcours ingénieur-docteur

Cette année, l'ENSEIRB-MATMECA - Bordeaux INP ouvre un parcours ingénieur-docteur. Au travers de séminaires, tables-rondes, visites, projets et modules, il permettra de préparer les élèves-ingénieurs à la recherche scientifique et ses applications, de susciter des vocations R&D et de favoriser leur orientation vers des études doctorales.

En savoir + bit.ly/ParcoursIngéDoc

Alain Dupuy, réélu à la Direction de l'ENSEGID - Bordeaux INP

Lors du Conseil d'École de l'ENSEGID - Bordeaux INP, du 28 juin 2018, Alain Dupuy a été réélu directeur de l'ENSEGID pour 5 ans à compter du mois de septembre 2018. Enseignant-chercheur à l'ENSEGID - Bordeaux INP, Alain Dupuy y occupe les fonctions de directeur depuis 2013. Très impliqué dans la vie de l'ENSEGID - Bordeaux INP et de l'établissement, il a parfaitement connaissance de l'historique de l'école et des axes de développement qui lui permettront d'affirmer son positionnement tant régional que national et international.

Pour cette mandature, ses objectifs stratégiques s'inscrivent dans la continuité des actions et des chantiers précédemment initiés (lisibilité et visibilité de l'attractivité de l'école et projet bâtimentaire), mais également vers une révision du fonctionnement afin de pérenniser et d'optimiser l'utilisation des ressources de l'école notamment pour sanctuariser les écoles de terrain qui font la richesse et la spécificité de l'ENSEGID - Bordeaux INP mais aussi par le développement de l'éventail de la formation en travaillant à ouvrir des spécialités conjointes avec les autres écoles de Bordeaux INP. Il souhaite que l'ENSEGID - Bordeaux INP puisse devenir une école d'excellence à taille humaine, riche de son passé et tournée vers l'avenir.

En savoir + bit.ly/DirENSEGID

[2018-2019] Save the date

SEPTEMBRE 2018

13 Septembre Cérémonie de rentrée des primo-entrants de Bordeaux INP

OCTOBRE 2018

6 octobre SALON DES GRANDES ÉCOLES à Bordeaux (Studyrama)

Du 8 au 12 octobre CIRCUIT SCIENTIFIQUE BORDELAIS (*Pour la 21ème année consécutive, le campus bordelais ouvre ses portes au grand public*)

18 octobre INGÉNIB (*Forum entreprises organisé par les étudiants de l'ENSC - Bordeaux INP et de l'ENSEIRB-MATMECA - Bordeaux INP*)

Du 25 au 26 octobre Congrès NETIB 2018 (*« Nouvelles évolutions scientifiques et technologies en thérapie cellulaire, thérapie génique et microbiome ciblées pour des approches thérapeutiques. » - Organisé par l'ENSTBB - Bordeaux INP*)

NOVEMBRE 2018

16 novembre RENCONTRES MÉTIERS de l'ENSEGID

17 novembre FORUM DES ANCIENS de La Prépa des INP

8 au 22 novembre #TesterDemain (*Organisé par et à Bordeaux Métropole, avec la participation d'enseignants-chercheurs de Bordeaux INP, #TesterDemain explore les nouvelles pratiques qui façonnent nos sociétés.*)

10 et 11 novembre SALON SAGE (Le Monde)

DÉCEMBRE 2018

30 novembre et 1er décembre SALON DES ETUDES SUPÉRIEURES à Bordeaux (Studyrama)

4 décembre JOURNÉE SCIENTIFIQUE DE BORDEAUX INP

JANVIER 2019

Du 11 au 13 janvier SALON L'ÉTUDIANT à Bordeaux

FÉVRIER 2019

2 février de 10h à 16h JOURNÉE PORTES OUVERTES des écoles de Bordeaux INP et de La Prépa des INP

11 février JOURNÉE MÉTIERS de l'ENSCBP

MARS 2019

21 mars JOURNÉE MÉTIERS de l'ENSEIRB-MATMECA

JUIN / JUILLET 2019

OL'INP (*Tournoi sportif entre les différents sites du Groupe INP*)

ECOTROPHELIA France (*Concours de création, de mise en oeuvre et de développement de nouveaux produits alimentaires par des étudiants de formation scientifique ou commerciales*)

CPPIADES 2019 à Bordeaux (*Tournoi sportif entre les différents sites de La Prépa des INP*)

SUMMER SCHOOL de Bordeaux INP (*Accueil d'étudiants étrangers - Conférences et visites de sites sur les thèmes du développement durable à Bordeaux et en Aquitaine et de l'Internet des Objets*)

Ca s'est passé en 2017-2018

L'ENSI Poitiers intègre le groupe Bordeaux INP Nouvelle-Aquitaine

Mercredi 13 décembre 2017, l'université de Poitiers et Bordeaux INP ont signé ensemble une convention de partenariat pour l'association de l'ENSI Poitiers, école d'ingénieurs interne à l'université de Poitiers, en tant qu'école partenaire, membre du groupe Bordeaux INP Nouvelle-Aquitaine. L'ENSI Poitiers est devenue la 3ème école partenaire de l'établissement.

Ce partenariat a pour objectif de contribuer à la structuration des formations d'ingénieurs du territoire et à la constitution d'un ensemble régional coordonné de formation, de recherche et de transfert de technologie.

Il permet notamment la création de formations innovantes qui répondent aux attentes sociétales et aux défis de l'innovation et qui offrent également la possibilité d'accroître :

- > La visibilité et l'attractivité des écoles d'ingénieurs en Nouvelle-Aquitaine
- > Leur rayonnement au niveau international
- > La mutualisation et la cohérence des actions et de leur positionnement
- > L'ancrage de la formation professionnelle, de la recherche et de l'innovation sur le territoire

En savoir + bit.ly/ENSIPoitiers

L'ICMCB (Institut de Chimie de la Matière Condensée de Bordeaux) devient une Unité Mixte de Recherche

Au 1er janvier 2018, l'ICMCB (Institut de Chimie de la Matière Condensée de Bordeaux) est devenu une Unité Mixte de Recherche (UMR) avec pour co-tutelles Bordeaux INP, le CNRS et l'université de Bordeaux. Bordeaux INP compte donc désormais 11 laboratoires de recherche en co-tutelle.

Créé en 1995, l'ICMCB focalise ses recherches sur la chimie du solide, la science des matériaux et les sciences moléculaires : concevoir, préparer, mettre en forme et caractériser les matériaux pour découvrir, maîtriser et optimiser des fonctions spécifiques. L'ICMCB réalise des recherches fondamentales sur des matériaux modèles et/ou susceptibles d'avoir des applications. La complémentarité des approches et la synergie ainsi créées ont permis à l'Institut de conforter sa position nationale et internationale.

En savoir + bit.ly/ICMCB2018

Le LCPO et L'Oréal créent un laboratoire commun

Dans le cadre d'un laboratoire commun, le LCPO (*CNRS, Bordeaux INP, université de Bordeaux*) et L'Oréal Recherche & Innovation ont décidé de joindre leurs efforts afin de répondre aux enjeux de demain dans leurs domaines respectifs, autour d'une vision commune de la science, respectueuse des hommes et de l'environnement. Cette structure « hors les murs » permettra de favoriser les échanges entre les chercheurs de chaque entité afin de multiplier les opportunités de collaborations autour de sujets scientifiques ambitieux, dans un cadre d'échange dynamique. La création de ce laboratoire commun s'inscrit également dans la convergence du LCPO et de L'Oréal d'une conception de l'innovation à l'interface de plusieurs domaines scientifiques alliant en particulier chimie, biotechnologie, physico-chimie et la biologie, dans un contexte où les concepts de chimie durable sont une source d'innovation et de performance.

En savoir + bit.ly/jointlabLCPOLoreal

La force d'un groupe, les atouts d'un réseau



**8 ÉCOLES D'INGÉNIEURS PUBLIQUES
EN NOUVELLE-AQUITAINE,
1 CLASSE PRÉPA INTÉGRÉE « LA PRÉPA DES INP »,
ET UN INCUBATEUR ÉTUDIANT « SIT'INNOV ».**

Créé en 2009, Bordeaux INP est un Établissement Public à Caractère Scientifique, Culturel et Professionnel (EPSCP), constitué sous la forme d'un grand établissement.

Le groupe Bordeaux INP Nouvelle-Aquitaine fédère 8 écoles d'ingénieurs publiques : 5 écoles internes et 3 écoles partenaires. Le dispositif « école partenaire », mis en place au sein du groupe Bordeaux INP Nouvelle-Aquitaine, a pour objectif de structurer les formations d'ingénieurs du territoire et de constituer un ensemble régional coordonné d'offre de formation et de recherche alliant les sciences de l'ingénieur et du vivant aux sciences du management.

Les écoles de Bordeaux INP dispensent des formations initiales, continues et en alternance de haut niveau, qui évoluent continuellement afin de répondre au mieux à la demande des entreprises. Elles sont adossées à 11 laboratoires de recherche communs avec l'université de Bordeaux, l'Université Bordeaux Montaigne, Arts et Métiers ParisTech, le CNRS et l'INRA. Bordeaux INP collabore également avec Inria au travers de 8 équipes projets communes.

Depuis sa création, l'établissement s'intègre dans un environnement territorial et régional via ses liens très forts avec des organismes de recherche d'excellence et le monde socio-économique.

Au niveau national, Bordeaux INP est membre du Groupe INP¹, 1^{er} réseau d'écoles publiques d'ingénieurs qui diplôme 1 ingénieur sur 7 en France.

5 écoles internes

- ENSC - Bordeaux INP
- ENSCBP - Bordeaux INP
- ENSEGID - Bordeaux INP
- ENSEIRB-MATMECA - Bordeaux INP
- ENSTBB - Bordeaux INP

1 classe prépa intégrée

LA PRÉPA DES INP

3 écoles partenaires

- ENSGTI*
- ENSI Poitiers*
- ISABTP*

► **Fiches d'identité des écoles : p.34 à 40**



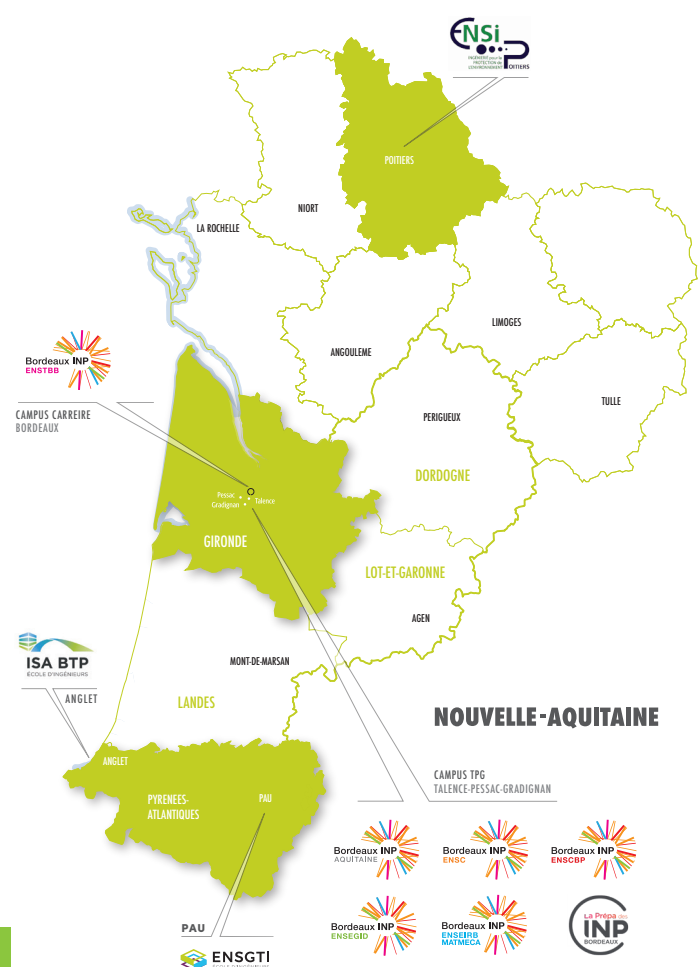
19
spécialités
d'ingénieurs*



3400
étudiants*



19 000
diplômés*



¹Groupe INP : Bordeaux INP, Grenoble INP, Lorraine INP, Toulouse INP
*Ecoles partenaires, membres du groupe Bordeaux INP Nouvelle-Aquitaine



l'ingénieur Bordeaux INP

L'INGÉNIEUR AUX PROFILS VARIÉS

37% 
d'étudiantes

13% 
d'étudiants étrangers

33% 
de boursiers

23 étudiants 
en situation de handicap

19 étudiants 
sportifs de haut niveau

L'INGÉNIEUR OUVERT SUR LE MONDE

8 
étudiants sur 10

effectuent un séjour à l'étranger

12 
doubles diplômes internationaux

jusqu'à 56 
semaines de stages en France ou à l'international

L'INGÉNIEUR ENTREPRENEUR

760 
étudiants sensibilisés chaque année

32 
start-up créées depuis 2009


37 
ingénieurs entrepreneurs en 2018

Sit'Innov 
incubateur étudiant Bordeaux INP

3 
Junior Entreprises

L'INGÉNIEUR DIPLÔMÉ

82,5% 
taux d'insertion à 3 mois


53% des 
diplômés en contrat avant la sortie de l'école

36 180 € 
salaire moyen à l'embauche (salaire brut avec prime)


53% en ETI ou GE
37% en PME
10% en TPE 

& à
**La Prépa
des INP**


+167%
d'étudiants
en 7 ans
(de 2011 à 2018)


50%
d'étudiantes


6,8%
d'étudiants
étrangers


75,3%
de mentions TB
au baccalauréat

Une expertise sur des enjeux d'avenir

Bordeaux INP affirme son expertise scientifique et technologique au niveau régional, national et international sur des enjeux sociétaux d'avenir, en adéquation avec le Schéma Régional de l'Enseignement Supérieur, de la Recherche et de l'Innovation (SRESRI) de la Nouvelle-Aquitaine et la stratégie de spécialisation intelligente en Nouvelle-Aquitaine.

L'objectif est de développer la capacité de l'établissement à répondre aux besoins des entreprises en termes d'offre de formation, d'expertise scientifique et technologique, et d'innovation, pour soutenir le développement économique et sociétal durable du territoire régional et national.



Gestion des géoressources : Economie circulaire de l'eau

Les multiples défis posés par la gestion de la ressource en eau imposent une vue d'ensemble et transversale pour identifier des solutions novatrices en terme d'usages et d'innovations technologiques.

Les écoles concernées :

ENSCBP - Bordeaux INP // ENSEGID - Bordeaux INP // ENSGTI*

Les laboratoires impliqués :

Géoressources et Environnement¹ // LaTEP⁵

Les projets :

- Création d'un centre transdisciplinaire scientifique et technique, nourri par de nombreux pôles et clusters néo-aquitains (AVENIA, Agri Sus-Ouest Innovation, Pôle Océanique aquitain...)



► En vidéo : bit.ly/ConfDebatBordeauxINP



Transformation numérique : Usages et hybridité / Systèmes communicants / Simulation

Cet axe de développement a pour objectif de positionner l'ENSC-Bordeaux INP et l'ENSEIRB-MATMECA-Bordeaux INP parmi les meilleures écoles dans les domaines des Sciences de l'ingénieur et des Sciences et Technologies de l'Information.

Les écoles concernées :

ENSC - Bordeaux INP // ENSEIRB-MATMECA - Bordeaux INP

Les laboratoires impliqués :

IMS² // LaBRI² // IMB² // I2M²

Les projets :

- Développement de nouveaux plateaux techniques
- Développement et mutualisation des équipements scientifiques



► En vidéo : bit.ly/ConfDebatBordeauxINP2



Bio-ingénierie du futur : Matériaux avancés et bio-sourcés / Biologie de synthèse

Considérée comme un domaine émergent, elle a pour objectifs l'ingénierie de composants et systèmes biologiques qui n'existent pas dans la nature et/ou la réingénierie d'éléments biologiques existants.

Les écoles concernées :

ENSCBP - Bordeaux INP // ENSTBB - Bordeaux INP

Les laboratoires impliqués :

CBMN² // I2M³ // ISM² // LCPO² // NutriNeuro⁴

Les projets :

- Développement d'une « Filière Matériaux Biosourcés de Nouvelle-Aquitaine »



► En vidéo : bit.ly/ConfDebatBordeauxINP3



Transition énergétique : Ecoconstruction / Eco-procédés / bio-matériaux

L'avenir de notre société est intimement lié à un accès aisé à une énergie à coût maîtrisé dont la production et l'utilisation doivent évoluer afin de lutter contre le réchauffement climatique. Les enjeux sont donc simultanément de développer les nouvelles ressources et plus généralement le traitement raisonné et performant des déchets.

Les écoles concernées :

ENSCBP - Bordeaux INP // ENSEGID - Bordeaux INP // ENSGTI* // ISABTP*

Les laboratoires impliqués :

Géoressources et Environnement¹ // IMS² // ICMCB² // LaTEP⁵

Les projets :

- Développement de la collaboration entre le laboratoire Fluides complexes et leur Réservoirs, le Laboratoire de Thermique, Energétique et Procédés (UPPA) et le laboratoire Géoressources et Environnement (Bordeaux INP / Université Bordeaux Montaigne)



► En vidéo : bit.ly/ConfDebatBordeauxINP



Des partenariats forts et de qualité

UN FORT ANCRAGE TERRITORIAL

Associé à l'université de Bordeaux, l'établissement est pleinement ancré sur son territoire et participe, avec ses autres partenaires académiques et scientifiques, au rayonnement du campus bordelais.

Cet ancrage sur le site universitaire bordelais et la totale intégration de Bordeaux INP à la politique de site dans tous ses aspects (formation, recherche, transfert, vie étudiante...) se concrétisent notamment au travers de grands projets structurants tels que l'IdEx, l'Opération Campus et le CPER.



UN RÉSEAU NATIONAL

Bordeaux INP est membre du Groupe INP avec Grenoble INP, Lorraine INP et Toulouse INP. 1^{er} réseau d'écoles publiques d'ingénieurs en France, le Groupe INP diplôme un ingénieur sur 7 en France.

Plus de 30 grandes écoles publiques d'ingénieurs

22 500 étudiants

4 villes carrefours de l'Europe : Bordeaux, Grenoble, Nancy, Toulouse

1 prépa intégrée au groupe

La Prépa des INP

Des parcours croisés : des passerelles entre écoles pour des parcours personnalisés

87 laboratoires de recherche avec plus de 5400 publications / an

1260 accords de coopération avec des universités internationales réputées



www.groupe-inp.fr

UNE PROXIMITÉ AVEC LES MONDES SCIENTIFIQUE ET SOCIO-ÉCONOMIQUE

La stratégie de développement de Bordeaux INP est caractérisée par un lien très fort avec des organismes de recherche prestigieux et le monde socio-économique. Ces liens permettent d'ouvrir l'établissement sur son territoire, de mieux en connaître les attentes et de valoriser son expertise scientifique et technologique.

- Participation aux organes de décision de l'établissement
- Participation active à la formation : + de 600 intervenants industriels
- Consultations et offres d'expertise sur des projets d'études et de formation
- Forums entreprises, rencontres et conférences métiers tout au long de l'année
- Offre de stages, de projets de fin d'études
- Offres d'emploi
- Partenariats avec la Recherche : thèses, contrats, projets co-financés, programmes européens, réponses communes aux appels d'offres...



et bien d'autres...

Exemples de conventions signées récemment

Altran	Poul
ArianeGroup	Sopra Steria
Atos	Storengy
Cap Gemini	Thales
Cdiscount	...





**Des ingénieurs
prêts à relever les défis
scientifiques
et technologiques
de demain**



Des écoles renommées couvrant un large spectre disciplinaire

5 ÉCOLES INTERNES



L'ENSC - Bordeaux INP (*Ecole Nationale Supérieure de Cognitive*) forme des spécialistes du facteur humain et de l'ingénierie des connaissances, des usages du numérique et des technologies de l'information dans les systèmes sociaux et industriels.

ensc.bordeaux-inp.fr

• COGNITIVE



L'ENSCBP - Bordeaux INP (*Ecole Nationale Supérieure de Chimie, de Biologie et de Physique*) forme des ingénieurs responsables, créateurs de valeurs et capables de relever les défis du développement durable. Elle propose des formations scientifiques et managériales solides, ouvertes sur l'international, axées sur la recherche et l'innovation et en interaction étroite avec les entreprises.

enscbp.bordeaux-inp.fr

- AGROALIMENTAIRE - GÉNIE BIOLOGIQUE
- CHIMIE - GÉNIE PHYSIQUE
- MATÉRIAUX ^A
- AGROALIMENTAIRE - GÉNIE INDUSTRIEL ^A
- MATÉRIAUX COMPOSITES - MÉCANIQUE ^A



L'ENSEGD - Bordeaux INP (*Ecole Nationale Supérieure en Environnement, Géoressources et Ingénierie du Développement Durable*) forme des ingénieurs polyvalents dans les domaines de la recherche, de l'exploitation et de la gestion raisonnée des ressources naturelles, dans une démarche de développement durable.

ensegid.bordeaux-inp.fr

• GÉORESSOURCES ET ENVIRONNEMENT



L'ENSEIRB-MATMECA - Bordeaux INP (*Ecole Nationale Supérieure d'Electronique, Informatique, Télécommunications, Mathématique et Mécanique de Bordeaux*) propose des spécialités couvrant le domaine du numérique au sens large : électronique, informatique, télécommunications, simulation numérique, systèmes embarqués, réseaux... Ces secteurs d'avenir offrent aux diplômés de l'école des perspectives de carrière riches et variées.

enseirb-matmeca.bordeaux-inp.fr

- ÉLECTRONIQUE
- INFORMATIQUE
- MATHÉMATIQUE ET MÉCANIQUE
- TÉLÉCOMMUNICATIONS
- RÉSEAUX ET SYSTÈMES D'INFORMATION ^A
- SYSTÈMES ÉLECTRONIQUES EMBARQUÉS ^A



L'ENSTBB - Bordeaux INP (*Ecole Nationale Supérieure de technologie des Biomolécules de Bordeaux*) propose une formation scientifique et technique dans le domaine de la production, purification et caractérisation des biomolécules à haute valeur ajoutée, enrichie par des enseignements en langues étrangères et en management. Les compétences et l'adaptabilité des ingénieurs ENSTBB ont fait la renommée de la formation en France comme à l'international.

enstbb.bordeaux-inp.fr

• BIOTECHNOLOGIES



19
spécialités
d'ingénieurs



5
spécialités
par apprentissage



3400
étudiants

3 ÉCOLES PARTENAIRES, membres du groupe Bordeaux INP Nouvelle-Aquitaine



L'ENSGTI^{EP} (*Ecole Nationale Supérieure en Génie des Technologies Industrielles - école interne de l'UPPA¹*) forme des ingénieurs dans les domaines de l'énergétique et du génie des procédés. Elle donne accès à une grande diversité de métiers allant de la conduite de procédés à la gestion environnementale d'unités industrielles, en passant par les nouvelles énergies.

ensgti.univ-pau.fr

- ENERGÉTIQUE
- GÉNIE DES PROCÉDÉS



L'ENSI Poitiers^{EP} (*Ecole Nationale Supérieure d'Ingénieurs de Poitiers - école interne de l'Université de Poitiers*) forme des ingénieurs généralistes dont la sphère d'activité repose sur l'Ingénierie pour la protection de l'environnement et le développement durable.

ensip.univ-poitiers.fr

- ENERGIE
- GÉNIE DE L'EAU ET GÉNIE CIVIL



L'ISABTP^{EP} (*Institut Supérieur Aquitain du Bâtiment et des Travaux Publics - école interne de l'UPPA¹*) forme des ingénieurs spécialistes de la construction, tout corps d'état et tous types d'ouvrages du bâtiment, des travaux publics et du génie civil et maritime.

isabtp.univ-pau.fr

- BÂTIMENT ET TRAVAUX PUBLICS



1 PRÉPA INTÉGRÉE

La Prépa des INP propose un cursus en 2 ans pour préparer des bacheliers à entrer dans les écoles du Groupe INP. C'est une formation exigeante qui demande un fort investissement de la part des élèves afin qu'ils atteignent un bon niveau en mathématiques, physique, chimie et biologie tout en continuant l'apprentissage de 2 langues vivantes et la pratique du sport. A l'issue de La Prépa des INP, les élèves ont accès à toutes les écoles du Groupe INP.

Croissance :
+167% en 7 ans

(nombre d'élèves recrutés à Bordeaux / 2011 - 2018)

www.la-prepa-des-inp.fr



Un cursus tourné vers l'international

Avec près de 140 partenariats à l'international, sur les 5 continents, Bordeaux INP a pour ambition de donner à tou-te-s ses étudiant-e-s l'opportunité de s'ouvrir au monde et de découvrir de nouvelles cultures, tout en acquérant de nouvelles méthodes de travail.

De nombreux-ses étudiant-e-s choisissent d'effectuer un séjour à l'étranger, en échange académique ou en stage pour enrichir leur CV, découvrir une nouvelle culture, acquérir de nouvelles compétences...

La mobilité des étudiant-e-s de Bordeaux INP s'inscrit dans leur cursus en cohérence avec le projet pédagogique.

DE NOMBREUSES POSSIBILITÉS DE MOBILITÉ ENTRANTE ET SORTANTE

- Echanges académiques
- 5 Masters of Science
- 14 doubles diplômes
- Stages en entreprise ou en laboratoire

Toutes les formations d'ingénieurs de Bordeaux INP sont labellisées EUR-ACE

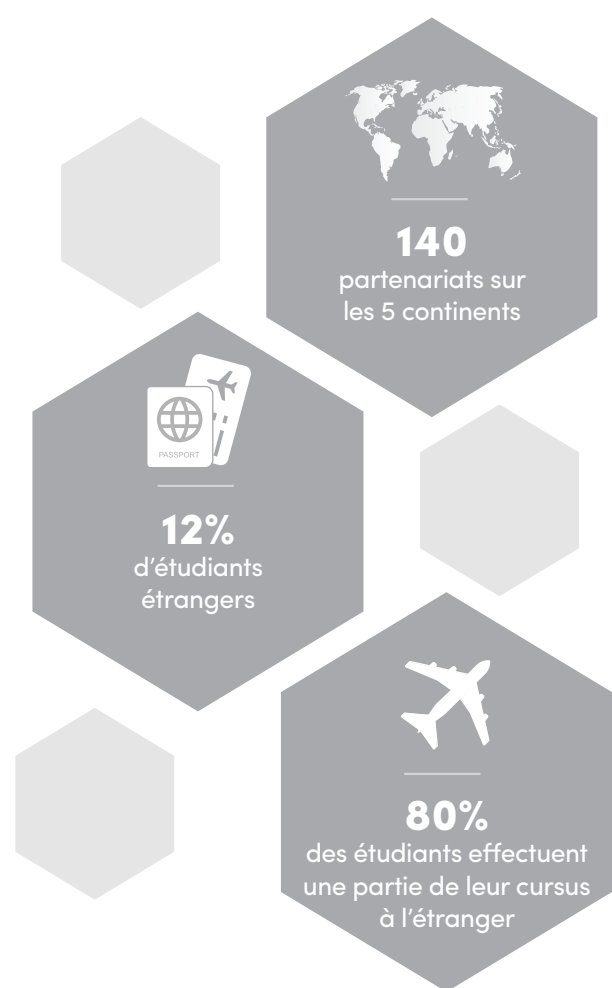
DES PROGRAMMES FAVORISANT LES ÉCHANGES

Erasmus + Favoriser les actions de mobilité en Europe et faciliter la coopération entre les établissements d'enseignement supérieur européens, via l'élaboration de réseaux ou de projets multilatéraux.

FITEC Programmes bilatéraux de coopération entre établissements d'enseignement supérieur français et sud-américains.

Agence Universitaire de la Francophonie Association mondiale d'établissements d'enseignement supérieur et de recherche francophones, l'AUF regroupe 884 établissements universitaires sur tous les continents dans plus de 111 pays.

Chaire UNESCO « Éducation, formation et recherche pour le développement durable » Associée au réseau UNITWIN, l'objectif est de mobiliser le monde universitaire francophone afin de développer plus efficacement et plus visiblement les politiques, les capacités et les instruments se rapportant à l'éducation, à la formation, à la recherche et au transfert de connaissances se rapportant au développement durable.



2 SUMMER SCHOOLS

Chaque année, les Summer Schools de Bordeaux INP sont l'occasion pour les étudiants étrangers d'assister à des cours de français, des conférences et des visites de sites et d'entreprises. Ils découvrent ainsi le campus bordelais et ses alentours.

- Design your own IoT network
- Sustainability in Bordeaux City & Nouvelle-Aquitaine



L'esprit d'entreprendre au coeur de la formation



LA SENSIBILISATION À
L'ENTREPRENEURIAT ET À L'INNOVATION
COMME ACCÉLÉRATEUR
DE CRÉATION DE VALEUR



32

start-up créées
depuis 2009

LE PARCOURS ENTREPRENEURIAT a pour but d'encourager, de soutenir et d'accompagner les étudiant·e·s ayant la volonté de créer leur entreprise. A l'issue du parcours, les étudiant·e·s doivent être en mesure de devenir entrepreneur, au sens de chef d'entreprise, de leur projet ou, dans le cadre de l'intrapreneuriat, de proposer leurs qualités de porteurs de projet pour le compte d'une entreprise.

LES 24H SIT'INNOV sensibilisent les étudiant·e·s de première année de Bordeaux INP à l'entrepreneuriat. 3 éditions des 24h Sit'Innov ont lieu durant l'année universitaire, permettant aux étudiant·e·s de découvrir l'entrepreneuriat et de cultiver leur créativité en innovant, pendant 24h, sur un thème imposé (valorisation des déchets, géolocalisation,...). A l'issue de ces 24h, les participants présentent leurs projets devant un jury d'experts, composé d'acteurs majeurs de l'entrepreneuriat en Nouvelle-Aquitaine.

L'INCUBATEUR SIT'INNOV a pour mission première d'accompagner les porteurs de projets dans la maturation des différentes composantes de leur business model. Il leur propose également un accompagnement technique, facilité par son positionnement au sein de Bordeaux INP (proximité avec les laboratoires et plateaux techniques, transversalités entre écoles...). **EN 2017-2018, 37 ÉTUDIANTS ONT BÉNÉFICIÉ DU STATUT NATIONAL ÉTUDIANT-ENTREPRENEUR POUR ÉLABORER LEUR PROJET ENTREPRENEURIAL. PARMIS EUX, ERAN, XAVIER ET ELIE ET LEUR PROJET VZB, À DÉCOUVRIR CI-CONTRE →**

UNE ANNÉE DE SPÉCIALISATION : L'établissement consolide son « Parcours Entrepreneur » en créant une troisième année de spécialisation pour les filières d'ingénieurs. Intitulée « Ingénieur entrepreneur en projets innovants », elle a pour objectif d'apporter aux étudiant·e·s des compétences clés dans les domaines de la créativité et de la gestion de projets innovants. Elle s'appuiera sur l'incubateur étudiant de Bordeaux INP « SIT'INNOV ».

LE DIPLÔME D'ÉTABLISSEMENT « PASSEPORT POUR ENTREPRENDRE » : Il a pour objectif de permettre à chaque étudiant·e diplômé·e de maturer son projet sur une période d'une année universitaire. A travers ce diplôme, Bordeaux INP répond non seulement aux attentes des jeunes diplômé·e·s, leur permettant l'accès à l'incubateur Sit'Innov et à un ensemble de ressources, mais également à celles des partenaires locaux en favorisant l'incubation de projets à haute valeur ajoutée. Chaque porteur de projet âgé de moins de 28 ans a la possibilité d'obtenir le Statut National d'Étudiant Entrepreneur. **JÉRÉMY BOGES, DIPLÔMÉ DE L'ENSTBB ET INSCRIT AU DIPLÔME D'ÉTABLISSEMENT EST LAURÉAT DU PRIX PÉPITE 2017. JÉRÉMY A CRÉÉ SA START-UP ABLEADS QUI PROPOSE UNE TECHNOLOGIE INÉDITE PERMETTANT LE DÉVELOPPEMENT D'UNE NOUVELLE GÉNÉRATION D'ANTICORPS INNOVANTS CAPABLES D'ACTIVER LA DÉTECTION PAR LE SYSTÈME IMMUNITAIRE DE CELLULES CANCÉREUSES.**

LE PROJET VZB

« Le projet VZB a vu le jour il y a un an et demi avec une problématique autour de la sécurité à deux roues. En effet, 2/3 des accidents mortels à deux roues sont liés à une absence de détection de ces derniers par les autres usagers de la route. C'est la raison pour laquelle VZB conçoit des équipements lumineux pour les deux roues. L'idée est simple, dupliquer en temps réel l'activité lumineuse de la moto (freins, clignotants, etc.) sur le corps du motard. »

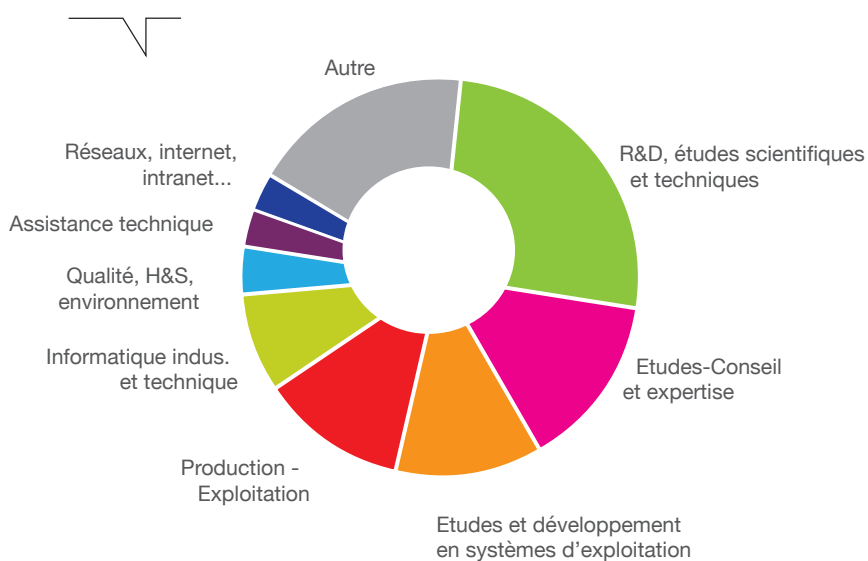
Xavier Robquin,
ENSEIRB-MATMECA - Bordeaux INP



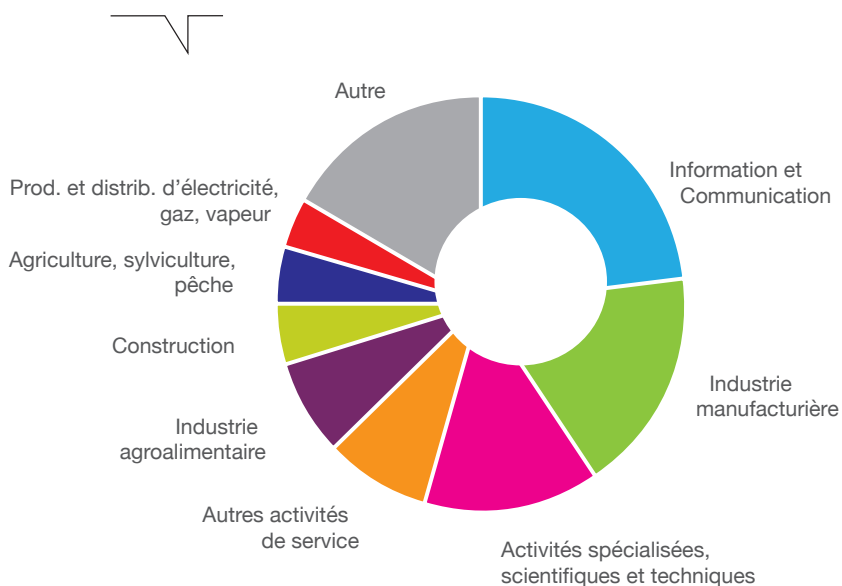
Une excellente insertion professionnelle

Bordeaux INP dispense des formations scientifiques et techniques de haut niveau, qui évoluent continuellement afin de répondre à la demande du monde socio-économique, et de garantir à ses jeunes diplômé·e·s une excellente insertion professionnelle.

Les fonctions



Les secteurs



82,5%

c'est le taux d'insertion 3 mois après l'obtention du diplôme



53%

des diplômés ont trouvé un emploi avant la sortie de l'école



12%

poursuivent leurs études en thèse



36 180€

c'est le salaire moyen, brut avec prime

Promotion 2017

Acteur territorial majeur pour la Recherche

En plaçant la recherche et le transfert de technologie au coeur de sa stratégie de développement, Bordeaux INP entend affirmer son expertise dans ces domaines et renforcer ses liens avec le monde socio-économique. Toutes les formations d'ingénieurs de Bordeaux INP sont adossées à une recherche d'excellence.

UNE DYNAMIQUE PORTÉE PAR UNE RECHERCHE D'EXCELLENCE...

- > **88% des enseignants-chercheurs** de Bordeaux INP sont affectés dans les **11 laboratoires** de Bordeaux INP (en co-tutelle avec l'Université de Bordeaux, l'Université Bordeaux Montaigne, le CNRS, Arts et Métiers ParisTech et l'INRA).
- > **7 équipes projets communes** avec Inria.
- > **Près de 180 doctorants** encadrés par des enseignants-chercheurs de Bordeaux INP.
- > On recense **415 publications** d'enseignants-chercheurs de Bordeaux INP en 2016.
- > **Plus de 12%** des diplômés continuent leurs études en thèse.
- > **1 école doctorale** co-accréditée «Montaigne-Humanités» (avec l'Université Bordeaux Montaigne) et **5 écoles doctorales associées** (avec l'Université de Bordeaux)
- > **1 ERC Advanced Grant**

...ET INSCRITE DANS DES RÉSEAUX INTERNATIONAUX

Au niveau international, Bordeaux INP est responsable, pour la partie française des **projets AQueau** (Aquitaine Québec Eau) et **INAQ** (Institut de Nutrition Aquitaine Québec) avec l'Université Laval au Québec.

Bordeaux INP est également impliqué dans **6 laboratoires internationaux associés (LIA)**. Les LIAs sont des « laboratoire sans murs » qui associent un laboratoire du CNRS et un laboratoire d'un autre pays autour d'un projet défini conjointement. Ces laboratoires mettent en commun des ressources humaines et matérielles pour réaliser le projet.

S'appuyant sur la cellule Europe mise en place dans le cadre de l'IdEX Bordeaux¹, les enseignants-chercheurs de Bordeaux INP sont très fortement encouragés à s'impliquer dans les projets européens de type H2020³.

¹ Avec ses partenaires du site universitaire bordelais, Bordeaux INP est directement impliqué dans de nombreux projets du programme « Investissements d'Avenir »

² Brevets déposés par Bordeaux INP (hors écoles partenaires)

³ Nouveau programme de financement de la recherche et de l'innovation de l'Union européenne pour la période 2014-2020.

+ DE 400
publications
scientifiques / an



7

équipes projets
communes avec
Inria

11 labos

en co-tutelle

CBMN¹ > Chimie et Biologie des Membranes et des Nanoobjets

G&E⁴ > Géoressources et Environnement

I2M² > Institut de Mécanique et d'Ingénierie de Bordeaux

ICMCB¹ > Institut de la Matière Condensée de Bordeaux

IMB¹ > Institut de Mathématiques de Bordeaux

IMS¹ > Laboratoire de l'Intégration du Matériau au Système

ISM¹ > Institut des Sciences Moléculaires

LABRI¹ > Laboratoire Bordelais de Recherche en Informatique

LCPO¹ > Laboratoire de Chimie des Polymères

NUTRINEURO³ > Nutrition et Neurobiologie Intégrée

UNITÉ DE RECHERCHE D'OENOLOGIE³

¹ CNRS / Bordeaux INP / Université de Bordeaux

² CNRS / Bordeaux INP / Université de Bordeaux / Arts et Métiers ParisTech / INRA

³ INRA / Bordeaux INP / Université de Bordeaux

⁴ Bordeaux INP / Université Bordeaux Montaigne

...et le **Transfert de Technologie**

Le lien fort avec le monde socio-économique est une caractéristique majeure des écoles d'ingénieurs. **Bordeaux INP s'appuie sur :**

6 PLATEAUX DE TRANSFERT DE TECHNOLOGIE

Chaque école de Bordeaux INP dispose d'au moins **un plateau de transfert de technologie dédié**, en cohérence avec les compétences en formation et recherche, et avec les besoins d'expertise et d'innovation exprimés par le tissu entrepreneurial.

5 CHAIRES

Systèmes Technologiques pour l'Augmentation de l'Humain
(THALES / Conseil régional de Nouvelle-Aquitaine / ENSC - Bordeaux INP)

Chimie et Auto-Assemblage
(Solvay / Fondation Bordeaux Université / université de Bordeaux / ENSCBP - Bordeaux INP)

Biotech Sanofi-ENSTBB
(Sanofi France / Fondation Bordeaux Université / ENSTBB - Bordeaux INP)

Education, formation et recherche en développement durable
(Chaire UNESCO)

Bientôt : Une nouvelle chaire dans les domaines de la mobilité et des transports intelligents

5 PÔLES DE COMPÉTITIVITÉ

AVENIA > Géosciences

AEROSPACE VALLEY > Aéronautique, Espace, Systèmes embarqués

ALPHA route des lasers > Photonique

XYLOFUTUR > Forêt, Bois, Papier

AGRI SUD OUEST INNOVATION > Agroalimentaire

6 CLUSTERS

AEROCAMPUS > structurer la filière aéronautique de Nouvelle-Aquitaine en concentrant sur un seul site un pôle de formation, des équipements aéronautiques et un campus « entreprises »

TIC SANTE > conforter les entreprises sur leur segment de marché et les accompagner sur le marché de la e-santé

DIGITAL AQUITAINE > Accompagner le développement des entreprises numériques de Nouvelle-Aquitaine et leurs filières

EAU ET ADAPTATION AU CHANGEMENT CLIMATIQUE > Promouvoir et développer la filière de l'eau et des solutions permettant de s'adapter au changement climatique

AQUITAINE ROBOTICS > Structurer la filière robotique régionale, accompagner les projets collaboratifs et développer des compétences en recherche scientifique et formation

AETOS > Développer et promouvoir les compétences régionales, et faire de la Nouvelle-Aquitaine le leader national des drones et systèmes de drones



4 GROUPEMENTS D'INTÉRÊTS SCIENTIFIQUE (GIS)

ALBATROS > ALiance Bordeaux universities And Thales Research in aviOnicS

SAMBA > Structural Assembly of Multi-Materials and Biosourced Alternatives

SCRIME > Studio de Création et de Recherche en Informatique et Musiques Expérimentales

CHIMIOTHÈQUE NATIONALE > Regrouper les collections de produits de synthèse, de composés naturels et d'extraits naturels existants dans les laboratoires publics français

Programmes d'investissements d'avenir



IdEx Bordeaux (Initiative d'Excellence)

4 LabEx

AMADEUS > Matériaux (CBMN / ICMCB / I2M / ISM / LCPO)

TRAIL > Diagnostic par imagerie (IMB / ISM)

SYSNUM > Numérique (LaBRI / IMB / MS / I2M)

LAPHIA > Lasers et Photonique (I2M / IMS / ISM / ICMCB)

2 EquipEx

ELORPRINTEC : Electronique de polymères organiques

XYLOFOREST : Systèmes forêts cultivées - produits & matériaux bois

3 instituts Carnot

3BCAR > Bioénergies, Biomolécules et Biomatériaux du Carbone Renouvelable

ARTS > Actions de Recherche pour la Technologie et la Société

ISIFOR > Institute for the sustainable engineering of fossil resources

1 tremplin Carnot

COGNITION (Tremplin Carnot) > start-up de la recherche contractuelle en « cognition, humain et société »

1 SATT (Société d'Accélération de Transfert de Technologies)

Aquitaine Sciences Transfert



Révélateur de Talents

ENSEIGNANTS-CHERCHEURS ET DIPLÔMÉS



Véronique Lespinet-Najib

Enseignant-chercheur à l'ENSC - Bordeaux INP

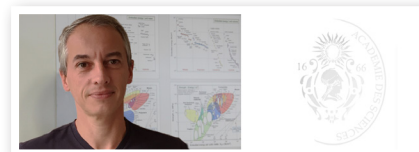
L'appel à projet « XP Saint-Jean » visait à répondre de façon innovante aux attentes des voyageurs, anticiper les nouvelles tendances, simplifier le parcours client, imaginer de nouveaux univers et valoriser le patrimoine. Le projet des enseignants de l'ENSC - Bordeaux INP est de créer une application permettant aux personnes en situation de handicap de se déplacer en gare en signalant eux-mêmes le trajet le mieux adapté à leur situation.



Sébastien Lecommandoux

Enseignant-chercheur à l'ENSCBP - Bordeaux INP

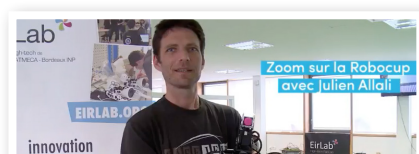
Sébastien Lecommandoux est membre de la Royal Society of Chemistry. Devenir membre de cette organisation est une récompense prestigieuse qui démontre l'excellence des travaux de recherche de Sébastien et la reconnaissance de ses pairs dans son domaine.



Stéphane Gorse

Enseignant-Chercheur à l'ENSCBP - Bordeaux INP

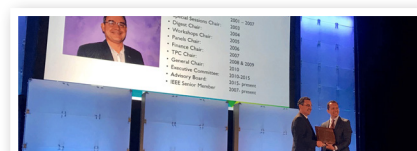
Stéphane Gorse est lauréat du grand prix Constellium décerné par l'Académie des Sciences à un chercheur de renommée internationale dans le domaine de la métallurgie. Ce prix est décerné à un chercheur ayant une réputation internationale et dont les travaux concernent tout domaine scientifique pouvant contribuer au progrès de l'industrie de la transformation de l'aluminium.



Julien Allali

Enseignant-Chercheur à l'ENSEIRB-MATMECA - Bordeaux INP

Pour la 3ème année consécutive, Rhoban, l'équipe française du LaBRI, a remporté la Robocup (coupe du monde de football robotique - catégorie humanoïde KidSize). Une excellente performance, préparée depuis plusieurs mois au sein d'EirLab, le FabLab de l'ENSEIRB-MATMECA - Bordeaux INP.



Yann Deval

Enseignant-Chercheur à l'ENSEIRB-MATMECA - Bordeaux INP

Yann Deval est lauréat du Tina Quach Outstanding Award lors de la conférence IEEE RFIC 2018, à Philadelphie. Ce prix récompense son investissement dans la communauté scientifique internationale.

ÉTUDIANTS



Emilie Roger & Kévin Mercier

Étudiantes à l'ENSC - Bordeaux INP

Avec leur vidéo «Manon», portant sur la paralysie cérébrale, Emilie et Kévin ont remporté le prix « coup de cœur » du concours TousHanScène.



Laure Latappy et Mélody Schiffano

Étudiantes à l'ENSCBP - Bordeaux INP

Avec leur projet « Lempoia », Laure et Melody ont remporté la mention spéciale «coup de coeur nutrition - Nutrisens» lors du concours Ecotrophelia France 2018. Lempoia est un simili bio de tofu riche en protéines, sans soja ni blé, à base de céréales et de légumineuses.



Fanny Picourlat, Guillaume Ringuet, Aurélie Labeur, Samuel Yameogo

Étudiants à l'ENSEGID - Bordeaux INP

Environ 150 étudiants participent chaque année aux 24h de l'innovation au centre de la Terre. Les étudiants de l'ENSEGID, répartis au sein de plusieurs équipes, ont remporté les 2ème et 3ème prix ainsi que le Prix Digital et le Prix Blue Sky.



Eran Idar, Xavier Robquin, Elie Faye

Étudiants à l'ENSEIRB-MATMECA - Bordeaux INP

Le projet VZB porté par des étudiants de l'ENSEIRB-MATMECA a remporté le 1er prix. Il vise à développer des équipements lumineux pour améliorer la sécurité des deux roues. Ils ont remporté le concours Innov'Street, qui récompense les projets portant sur la sécurité routière.



Florent, Olivier

Étudiants à l'ENSEIRB-MATMECA - Bordeaux INP

& Chrisy-Solène

Eudiante à l'ENSCBP - Bordeaux INP

Après avoir remporté l'édition bordelaise du Concours Act In Space 2018, l'équipe ShareSpace a terminé sur la 3ème marche du podium lors de la finale nationale au Toulouse Space Show 2018. Elle est également lauréate du Prix INPI France.

Historique

09

Création de l'Institut Polytechnique de Bordeaux
4 écoles internes

ENSC
ENSCBP
ENSEIRB-MATMECA
ENSTBB

10

Création du parcours entrepreneurial
& de l'incubateur « Sit'Innov »

11

Création de La Prépa des INP
& Intégration d'une nouvelle école
ENSEGID

13

Nouvelle dynamique régionale
2 écoles partenaires

ENSGTI
ISABTP
(écoles internes à l'UPPA)

14

Création du Groupe INP
& Changement de nom
> **Bordeaux INP**

16

Co-accréditation à l'École Doctorale
Montaigne Humanités
avec l'Université Bordeaux Montaigne

& Confirmation de l'IdEx Bordeaux

17

Ouverture des parcours croisés inter-INP

Entrée dans le palmarès INPI 2016 des
déposants de brevets en France

18

Dynamique groupe Bordeaux INP Nouvelle-Aquitaine
1 nouvelle école partenaire :

ENSI Poitiers (école interne à l'Université de Poitiers)

L'ICMCB : 11^{ème} laboratoire en co-tutelle de Bordeaux INP

19

**Les Concours Communs Polytechniques
deviennent le Concours commun INP (CCINP)**

Projet : 1 nouvelle école dans le domaine de l'aéro-
nautique et du spatial (+ d'infos : p.6)

2009-2018

4 nouvelles spécialités
d'ingénieurs

12 nouveaux diplômes
d'établissement

Chiffres clés



L'ÉTABLISSEMENT

- 5** écoles internes
- 3** écoles partenaires
- 1** classe prépa intégrée : La Prépa des INP
- 1** incubateur étudiant : Sit'Innov
- 14** bâtiments : **Près de 60 000m²**
 - dont **6 200m²** destinés à la Recherche
 - et **5 000m²** destinés au Transfert
- Près de **180** BIATSS
- Près de **240** enseignants-chercheurs
- Plus de **700** intervenants extérieurs



LA FORMATION

- 19** spécialités*
 - dont **5** par apprentissage
- 9 à 14** mois de stage
- Plus de **1000** diplômés par an*



LES ÉTUDIANTS

- 3 400** étudiants*
- 37%** d'étudiantes*
- 16%** d'alternants en 2017-2018
- 135** élèves en Prépa
- 19 000** diplômés*
- 12%** de poursuite en thèse



L'ENTREPRENEURIAT

- 760** étudiant-e-s sensibilisé-e-s chaque année via les 24h Sit'Innov
- 32** start-up créées depuis 2009



LA RECHERCHE ET LE TRANSFERT

- 11** laboratoires de recherche en co-tutelle
- 7** équipes-projet communes avec Inria
- 1** école doctorale co-accréditée « Montaigne-Humanités » avec l'Université Bordeaux Montaigne
- 5** écoles doctorales associées avec l'université de Bordeaux
- 6** laboratoires internationaux associés (LIA)
- 4** chaires
- 6** plateaux techniques
- 47** dépôts de brevets ou logiciels en 2017
- 38** structures hébergées en 2017
- Près de 180** doctorant-e-s encadré-e-s par un personnel de Bordeaux INP



LA MOBILITÉ

- 12%** d'étudiants étrangers
- Près de **140** partenariats internationaux
- 5** Master of Science
- 14** doubles diplômes



L'INSERTION PROFESSIONNELLE

- Taux d'insertion (2017) 3 mois après l'obtention du diplôme : **82,5%**
- 53%** signent un contrat avant leur sortie de l'école
- 10%** sont recrutés au sein d'une TPE, **37%** au sein d'une PME et **53%** au sein d'une ETI ou d'une grande entreprise.
- Près de **36 180€** de salaire moyen (brut avec prime) à l'embauche

* Groupe Bordeaux INP Nouvelle-Aquitaine

Présidence et Direction générale



Jean-Luc Macret
Président du Conseil d'administration
de Bordeaux INP



Marc Phalippou
Directeur général - Bordeaux INP



Christophe Bacon
Vice-Président en charge
de la Formation - Bordeaux INP



Véronique Pallet
Vice-Présidente en charge de
la recherche et du transfert de technologie -
Bordeaux INP



Catherine Hardouin
Directrice générale des services - Bordeaux INP

Direction des écoles et de La Prépa des INP



Bernard Claverie
Directeur,
ENSC - Bordeaux INP



Fernando Leal Calderon
Directeur,
ENSCBP - Bordeaux INP



Alain Dupuy
Directeur,
ENSEGID - Bordeaux INP



Pierre Fabrie
Directeur,
ENSEIRB-MATMECA -
Bordeaux INP



Brigitte Lindet
Directrice,
ENSTBB - Bordeaux INP



Coralie Eyraud-Dubois
Directrice,
La Prépa des INP
(Bordeaux)



Jean-Michel Reneaume
Directeur,
ENSGTI*



Jean-Yves Chenebault
Directeur,
ENSI Poitiers*



Christian La Borderie
Directeur,
ISABTP*

*Ecoles partenaires, membres du groupe Bordeaux INP Nouvelle-Aquitaine

ENSC - Bordeaux INP

ensc.bordeaux-inp.fr

L'ENSC - Bordeaux INP est une école d'ingénieurs mettant en oeuvre un cursus double formation STIC/SHS. Elle forme des spécialistes du facteur humain, du design centré sur l'utilisateur, de l'ingénierie des connaissances, des usages du numérique (UX) et des technologies de l'information dans les systèmes industriels et sociaux (KX).

L'ENSC - Bordeaux INP est un partenaire privilégié des entreprises d'Aquitaine, des grands groupes du transport, de l'aérospatiale, de l'énergie et des centres de formation et d'expertise de l'Armée de l'Air.



FORMATION

1 spécialité d'ingénieur :
> Cognitive

220 élèves-ingénieurs

20 enseignants et enseignants-chercheurs

+ de 80 intervenants industriels

RECHERCHE

La formation est adossée à **2 laboratoires de recherche** : IMB¹, IMS¹

TRANSFERT

1 plateau technique : Cogni'tech

1 chaire : **STAH** (Systèmes Technologiques pour l'Augmentation de l'Humain)

1 Tremplin Carnot : Cognition

10 start-up hébergées dans l'école (50 emplois)

INSERTION PROFESSIONNELLE

9 à 12 mois de stage durant les 3 années de formation

+ de 50% des diplômés trouvent un emploi avant leur sortie de l'école

34 000€ brut annuel : salaire médian à l'embauche

Des secteurs d'activité d'avenir : technologies de l'information / industrie automobile, navale et ferroviaire / Energie...

ENSCBP - Bordeaux INP

enscbp.bordeaux-inp.fr

L'ENSCBP - Bordeaux INP est une grande école tournée vers l'avenir, avec des valeurs éthiques et environnementales affirmées. Son objectif ? Former des ingénieurs responsables et créateurs de valeurs dans un monde en changement. L'école propose des formations scientifiques et managériales solides ouvertes sur l'international, axées sur la recherche et l'innovation et en interaction étroite avec les entreprises.

FORMATION

5 départements :

- > Chimie - Génie physique
- > Agroalimentaire - Génie biologique
- > Matériaux (en alternance)
- > Agroalimentaire - Génie industriel (en alternance)
- > Matériaux composites - Mécanique (en alternance)

600 élèves-ingénieur-e-s

183 diplômés en 2017

61 enseignants et enseignants-chercheurs

150 intervenants industriels

RECHERCHE

La formation est adossée à **8 laboratoires de recherche** : CBMN¹, I2M², ICMCB¹, IMS¹, ISM¹, LCPO¹, NutriNeuro³, Unité de recherche CEnologie³

TRANSFERT

2 plateaux techniques : ChemInnov et PI2A (Plateforme d'Innovation Agroalimentaire)

1 chaire « Chimie et Auto-assemblage »

INSERTION PROFESSIONNELLE

12 mois de stage durant les 3 années de formation

1 diplômé sur 2 signe un contrat avant sa sortie de l'école

Salaire moyen (brut annuel) pour la promotion 2017 : **32 850€**

Des secteurs d'activité d'avenir : Industrie chimique, parachimique, pharmaceutique, cosmétique / Industrie agroalimentaire / Industrie automobile, aéronautique, navale et ferroviaire / Energie...



ENSEGID - Bordeaux INP

ensegid.bordeaux-inp.fr

L'ENSEGID - Bordeaux INP forme des ingénieurs polyvalents dans les domaines de la recherche, l'exploitation et la gestion raisonnée des ressources naturelles, dans une démarche de développement durable.

Elle propose une formation pluridisciplinaire en géosciences reposant sur une connaissance approfondie du milieu naturel, une maîtrise des outils scientifiques, une prise en compte de enjeux du développement durable, une pratique du travail en équipe, l'expérience du terrain et la connaissance du milieu professionnel.

FORMATION

1 spécialité d'ingénieur

3 parcours professionnels : Gestion de l'environnement / Géorressources / Ressources en eau

130 élèves-ingénieurs

37 diplômés en 2017

30 enseignants-chercheurs

+ de 50 intervenants industriels

RECHERCHE

La formation est adossée à **1 laboratoire de recherche** : Géorressources et Environnement*

TRANSFERT

1 plateau technique avec **3** plateformes technologiques

Implication dans le **cluster** « Eau et Adaptation au changement climatique »

INSERTION PROFESSIONNELLE

9 à 12 mois de stage durant les 3 années de formation

+ d'1 étudiant sur 2 trouve un emploi avant sa sortie de l'école

Expérience du terrain : **10 semaines** d'école de terrain sur 3 ans

90% des jeunes diplômés trouvent un emploi dans les 6 mois après leur sortie de l'école

27 500€ brut annuel : salaire moyen à l'embauche

Des métiers d'avenir : ingénieur d'études en risques et gestion de l'environnement, ingénieur hydrogéologue, gestionnaire d'informations et de données environnementales, responsable de systèmes d'exploitation de l'eau, ingénieurs en sites et sols pollués, ingénieur géologue...



1 CHAIRE UNESCO

Education, formation et recherche
en développement durable

ENSEIRB-MATMECA - Bordeaux INP

enseirb-matmeca.bordeaux-inp.fr

L'ENSEIRB-MATMECA - Bordeaux INP propose des spécialités d'ingénieurs couvrant le domaine du numérique au sens large : électronique, informatique, télécommunications, simulation numérique, systèmes embarqués, réseaux, etc.

Première école de Nouvelle-Aquitaine avec plus de 1200 élèves-ingénieur-e-s, elle est dotée de moyens importants, d'équipements et de logiciels de pointe et propose une formation axée sur des projets innovants. Elle s'appuie sur la performance de ses laboratoires de recherche, reconnus au niveau national et international parmi les meilleurs de leur spécialité.

FORMATION

6 spécialités d'ingénieur :

- > Electronique
- > Informatique
- > Télécommunications
- > Mathématique et Mécanique
- > Réseaux et Systèmes d'Information (en alternance)
- > Systèmes Electroniques Embarqués (en alternance)

+ de 1200 élèves-ingénieur-e-s

340 diplômés en 2017

124 enseignants et enseignants-chercheurs

+ de 110 intervenants industriels

RECHERCHE

La formation est adossée à **4 laboratoires de recherche** : I2M¹, IMB², IMS¹, LaBRI¹

TRANSFERT

1 plateau technique

1 FabLab : EirLab

INSERTION PROFESSIONNELLE

9 à 12 mois de stage durant les 3 années de formation

6 élèves sur 10 trouvent leur emploi avant sa sortie de l'école

41 000€ brut annuel : salaire moyen à l'embauche en Ile-De-France / **36 300€** en province

Des secteurs d'activité d'avenir : mobilité écologique, transport de demain, médecine du futur, économie des données, objets intelligents, confiance numérique, aéronautique, automobile, spatial...



ENSTBB – Bordeaux INP

enstbb.bordeaux-inp.fr

L'ENSTBB - Bordeaux INP forme des ingénieur-e-s en biotechnologies qui deviennent les acteurs de l'innovation de demain dans les domaines de la santé, de la cosmétologie et de la chimie verte.

La formation pratique, basée sur des études de projets et des stages en entreprise permet à nos ingénieur-e-s de s'insérer rapidement dans la vie active.

FORMATION

1 spécialité d'ingénieur :
> Biotechnologies

+ de 140 élèves-ingénieurs

40 diplômés en 2017

17 enseignants et enseignants-chercheurs

+ de 50 intervenants industriels

1^{ère} formation biotech en France

RECHERCHE

La formation est adossée à **3 laboratoires de recherche** : CBMN¹, IMB¹, LCPO¹

TRANSFERT

1 plateau technique : Centre de Génomique Fonctionnelle de Bordeaux

1 chaire : Biotech Sanofi-ENSTBB

INSERTION PROFESSIONNELLE

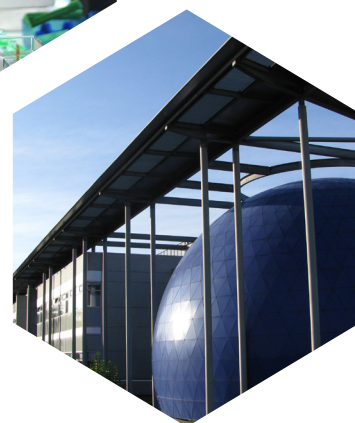
3 à 11 mois de stage durant les 3 années de formation

84% des élèves trouvent un emploi moins de 2 mois après leur diplôme

1er emploi aussi bien en France qu'à l'étranger (Royaume-Uni, Belgique, Suisse, Etats-Unis...)

38 000€ brut annuel : salaire moyen à l'embauche

Des métiers dans des secteurs d'avenir : Industrie pharmaceutique, Industrie cosmétique, Chimie verte...



La Prépa des INP [Bordeaux]

la-prepa-des-inp.fr

La Prépa des INP est une formation sur 2 ans visant à préparer des bacheliers à entrer dans l'une des grandes écoles du Groupe INP.

C'est une formation exigeante qui demande un fort investissement de la part de ses élèves. Elle leur permet d'atteindre un bon niveau scientifique en mathématiques, physique, chimie et biologie tout en continuant l'apprentissage de 2 langues vivantes et la pratique du sport.

FORMATION

6 sites : Bordeaux, Grenoble, Nancy, Saint-Denis, Toulouse, Valence

135 élèves à Bordeaux

6 semaines de stage

UN CURSUS GÉNÉRALISTE ET VARIÉ...

1 tronc commun sur les 3 premiers semestres suivis d'un quatrième semestre d'enseignements plus thématiques. Les sciences pour l'ingénieur y occupent une large place.

...POUR PRÉPARER LES DÉCIDEURS DE DEMAIN

> Connaître le monde de l'entreprise

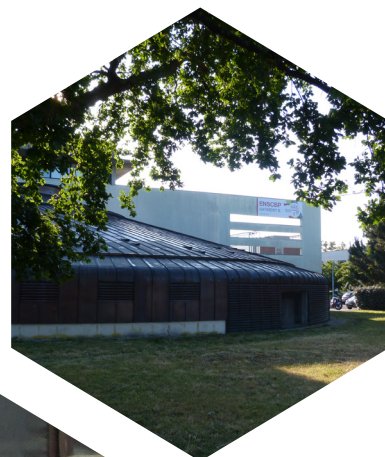
Le stage en entreprise, obligatoire pour tous les élèves de 2ème année et d'une durée de 6 semaines, est effectué soit en entreprise, soit en laboratoire, en France ou à l'étranger.

> Forger son corps et son esprit

330h de cours sont destinées aux sciences humaines et sociales et à la communication. Le sport fait également partie intégrante de la formation et contribue à développer les capacités de futur manager des étudiant·e·s.

> Travailler dans un contexte international

A travers l'enseignement de 2 langues vivantes obligatoires (Anglais + LV2), les élèves de La Prépa des INP sont préparés à l'éventualité d'effectuer un stage ou d'exercer leur métier à l'étranger.



Les écoles partenaires

ENSGTI*

Une formation au cœur des enjeux du monde : l'énergie sous toutes ses formes, l'environnement, la conception d'installations industrielles performantes et respectueuses.

23 enseignants-chercheurs

240 élèves-ingénieurs

11 mois de stage minimum sur les 3 années de formation

75% des élèves réalisent un séjour d'au moins 3 mois à l'étranger

Salaire moyen à l'embauche : **33 500€**

En moyenne **2,3 mois** pour trouver un 1er emploi



ensgti.univ-pau.fr



ensip.univ-poitiers.fr

ENSI POITIERS*

S'appuyant sur de nombreuses collaborations avec le secteur professionnel, l'ENSI Poitiers forme en 3 ans des ingénieurs spécialisés dans des domaines en plein essor, notamment en ingénierie pour la protection de l'environnement.

46 enseignants-chercheurs

+ de 150 intervenants professionnels

450 élèves-ingénieurs

Salaire à l'embauche (hors prime) : **32 268€**

- d'1 mois pour trouver un emploi

ISABTP*

L'ISABTP a pour objectif de former des ingénieurs experts dans tous les domaines du BTP avec des valeurs de solidarité et d'ouverture sociale et culturelle.

50 intervenants professionnels

250 élèves-ingénieurs

Salaire à l'embauche : **32 000€**

78% trouvent un emploi avant la fin de leurs études



isabtp.univ-pau.fr





CONTACTS

ANNE CAPBERN / MANON HANS
05 56 84 60 40 / 60 29
communication@bordeaux-inp.fr

www.bordeaux-inp.fr



TOUS LES COMMUNIQUÉS DE PRESSE
bordeaux-inp.fr/espace-presse

LA REVUE DE PRESSE
flipboard.com/@BordeauxINP