

La Prépa des INP



Kévin CAIVEAU

Directeur de La Prépa des INP de Bordeaux

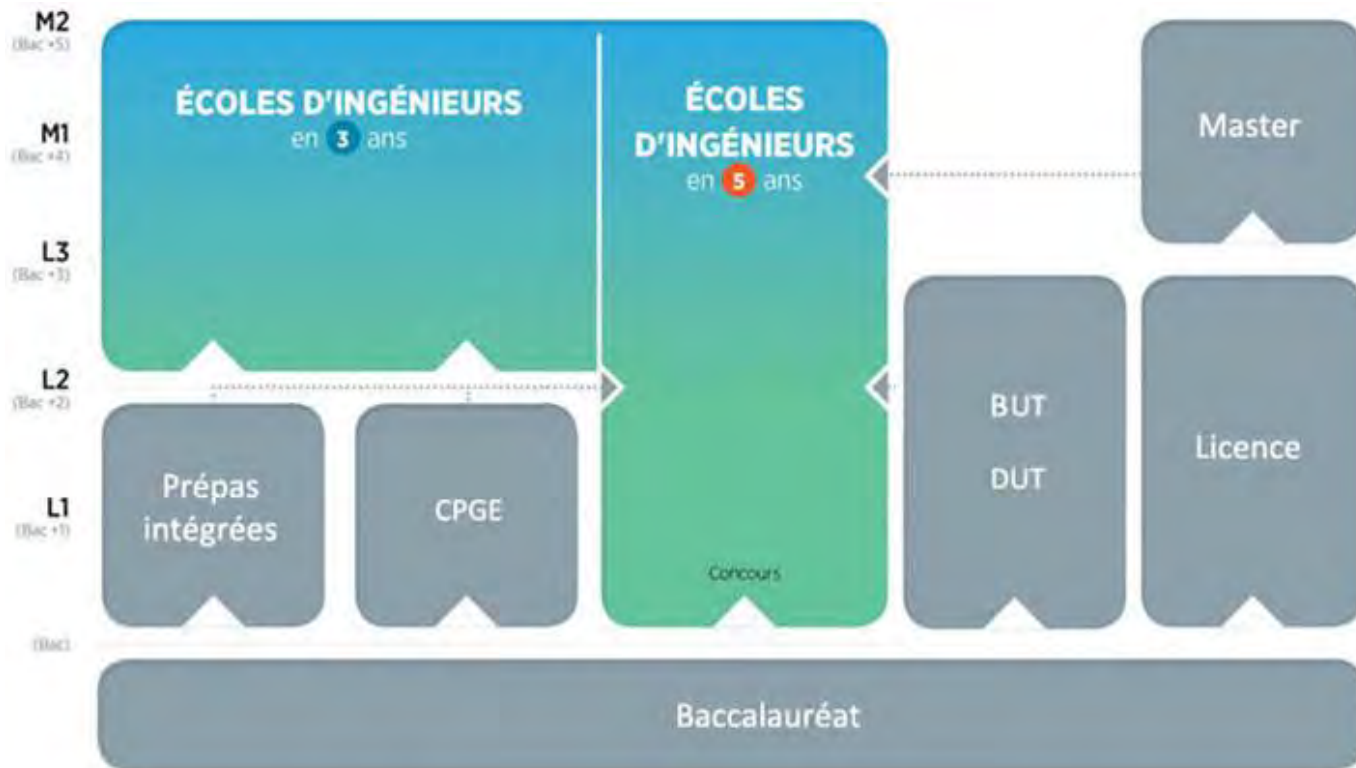
Emmanuel MONTAUT

Directeur des études de La Prépa des INP de Bordeaux

Voies d'accès aux écoles d'ingénieurs

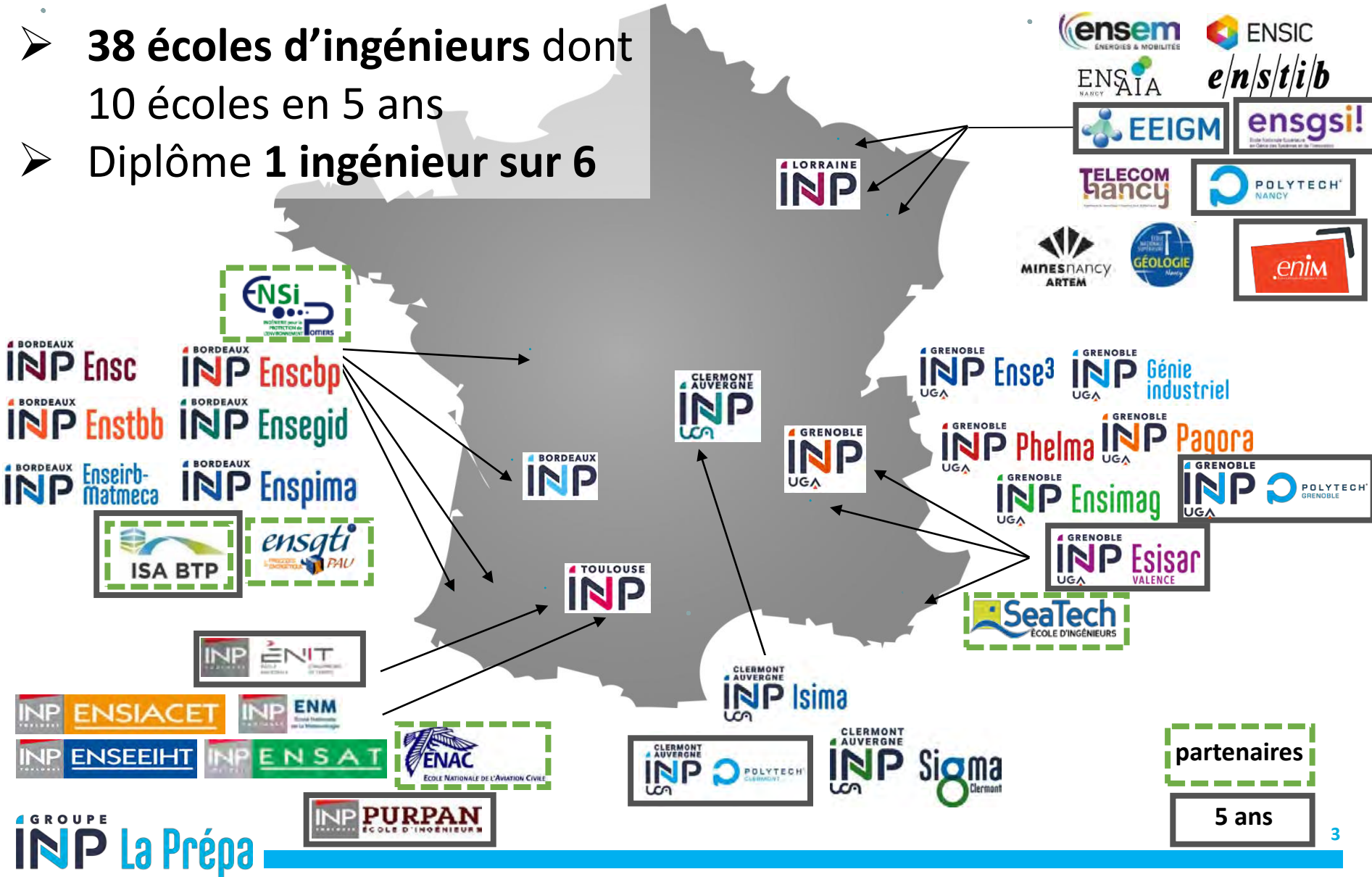


210 écoles d'ingénieurs habilitées par la Commission des Titres de l'Ingénieur (CTI)

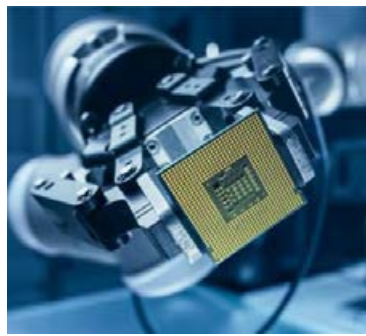


Le Groupe INP

- 38 écoles d'ingénieurs dont 10 écoles en 5 ans
- Diplôme 1 ingénieur sur 6

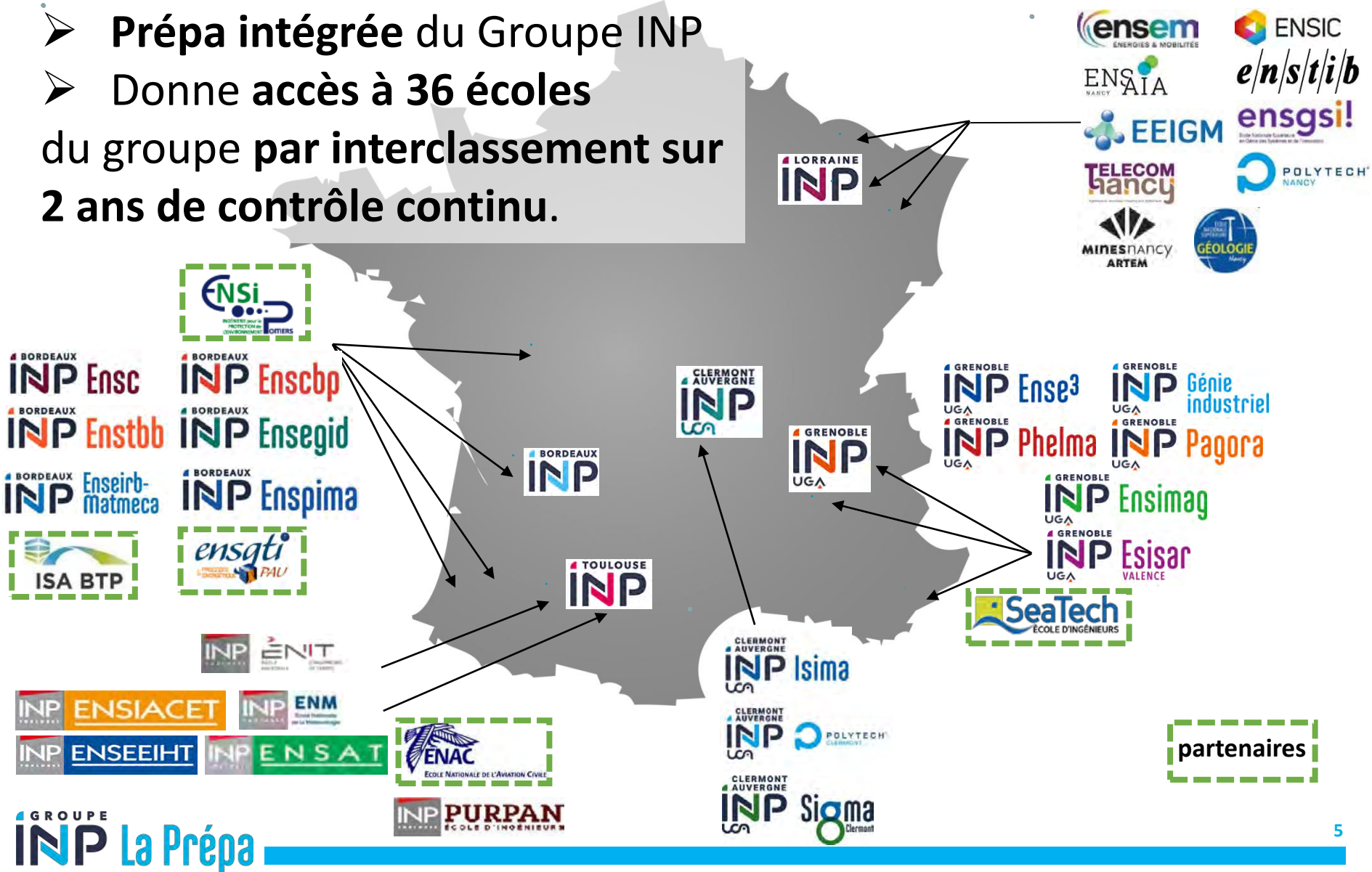


Un large choix de thématiques



La Prépa des INP

- Prépa intégrée du Groupe INP
- Donne accès à 36 écoles du groupe par interclassement sur 2 ans de contrôle continu.



Comparaison des modèles de prépa

	La Prépa des INP	CPGE
Différences	<ul style="list-style-type: none"> • Contrôle continu sur 2 ans • Filière unique pour tous les élèves. • Choix parmi 36 écoles. • Pas de redoublement. • Parité fille/garçon. • Connaissance approfondie des écoles. • Stage en fin de 2^{ème} année. • Agrégés + universitaires. 	<ul style="list-style-type: none"> • Concours en fin de 2^{ème} année • Filières MPSI, PCSI, PTSI, BCPST, MP2I. • Choix parmi +140 écoles. • Redoublement en 2^{ème} année. • Forte disparité fille/garçon. • Pas de lien avec les écoles. • Pas de stage. • Agrégés.
Points communs	<ul style="list-style-type: none"> • Formation essentiellement théorique. • Programmes scientifiques très proches. • Formation très exigeante en quantité de travail. • Formation éprouvante mentalement. 	



9 campus La Prépa des INP en 2022

- 524 étudiants répartis sur 9 campus.
- Programmes et règlements communs.
- Tous les campus permettent d'accéder aux 36 écoles.



La Prépa des INP – La Formation (1/4)

Enseignements scientifiques 80 %
Enseignements non scientifiques 20 %

S1
S2

Tronc commun (950 h)

Jury 1^{ère} année

S3
S4

Tronc commun
(510 h)

Projet
(40 h)

Modules
à choix
(320 h)

Stage (6 semaines)

Jury 2^{ème} année

2
ANS

La Prépa des INP - La Formation (2/4)

Tronc commun (1 460 h)

Enseignements scientifiques (75 % du Tronc Commun)

π Mathématiques : 435 h

 Informatique : 95 h

 Physique : 320 h

 Biologie : 50 h

 Chimie : 140 h

DS communs : 9 h - Projet : 40 h

Enseignements non scientifiques (25 % du Tronc Commun)

Langues vivantes : 170 h  +  ou  ou  ou autre

Culture générale, SES, Projet professionnel : 110 h 

EPS : 80 h 

30 h / semaine dont 2h de DS

10h maths - 7,5h physique - 3,5h chimie - 2h info - 1,5h biologie

2
ANS

La Prépa des INP - La Formation (3/4)

2A

S3

S4

Modules à choix (320 h)

Majeures scientifiques : 2 x 60 h

Mineures scientifiques : 2 x 20 h

Mathématiques

Informatique

Physique

Biologie

Chimie

Biochimie

Sciences de l'ingénieur

Sciences de l'environnement

Thèmes : 4 x 40 h

Maths fondamentales/appliquées

Informatique

Physique fondamentale

Electronique

Chimie/Génie chimique

Génie électrique

Organisation industrielle

Biologie Végétale/Animale

Mécanique

Géosciences

La Prépa des INP - La Formation (4/4)

Chaque élève construit son **Projet Professionnel Personnel**

2
ANS

S1

Découverte des écoles
Conférences métiers

- Chaque lundi de 17h30 à 18h30
- RdV zoom des 520 élèves de La Prépa

S2

Forum des
anciens élèves



S3

S4

Thèmes à choix / Stage

La Prépa des INP de Bordeaux

Taille de classes 3 classes de 24 élèves
Amphi de 72 élèves

Les évaluations

Devoirs surveillés 1 ou 2 DS de 2h / semaine
Epreuves écrites communes à toutes les Prépas –
Compte rendus de TP - Exposés oraux



Le suivi des élèves

Accompagnement personnalisé Soutien maths, physique, chimie (format colles).

Entraînement au calcul.

Méthodologie mathématique.

Tutorat Rémunéré des 1A par les 2A.

Disponibilité des enseignants Chaque enseignant a un bureau personnel dans les locaux.

Réseau d'écoute Accompagnement des élèves en difficulté personnelle.

Emploi du temps étudiant

	Lundi 13/12/2021	Mardi 14/12/2021	Mercredi 15/12/2021	Jeudi 16/12/2021	Vendredi 17/12/2021
08h00-08h30	Continuité TD 1/10 G3_1A	Mécanique 1 TD 12/17 G3_1A	Algorithmique et programm TD 15/17 G3_1A	Espagnol TD 13/17 G1_Espa_1A	Présentation des majeures/N M. J. J.
09h00-09h30					
10h00-10h30	Mécanique 1 TD 11/17 G3_1A	Algèbre générale 2 TD 3/11 G3_1A	Electrocinétique 1 TP 2/2 G3b_S1_1A	Accompagnement persona TD 6/7 Méthodologie G2	Continuité CM 2/5 1A Classe entière
11h00-11h30		Economie TD 11/15 G3_1A	CAIVEAU Kevin 09h30 - 12 JP1ELCIN	Anglais TD 12/15 G1_Angl_1A	Algèbre générale 2 CM 4/7 1A Classe entière
12h00-12h30	Accompagnement persona TD 2/4				
13h00-13h30					
14h00-14h30	Structure de la matière 2 CM 2/6 1A Classe entière	Mécanique 1 CM 8/9 1A Classe entière	Algèbre générale 1 DS 1/1	Thermodynamique 1 TD 5/9 G3_1A	Structure de la matière 2 TD 2/6 G3_1A
15h00-15h30	Algèbre générale 2 CM 3/7 1A Classe entière	Structure de la matière 2 CM 3/6 1A Classe entière	Electrocinétique 1 DS 2/2	Structure de la matière 2 TD 1/6 G3_1A	Continuité TD 2/10 G3_1A
16h00-16h30		Tutorat GP13 6/7	EPS S1 TP 12/12 1A Classe entière	Suites numériques TD 11/12 G3_1A	Suites numériques TD 12/12 G3_1A
17h00-17h30		Tutorat GP13	VESCHAMBRE Dominique		
18h00	Présentation de l'ENSGTI				

Taux de réussite

Passage en 2^{ème} année : 85 à 90 % des élèves passent en 2A

- Entre 5 et 10% de démission
- Environ 5% ne sont pas admis en 2A et sont accompagnés dans leur réorientation

Admission en école : 99% des élèves de 2A sont admis en école

- Chaque école définit un nombre de places pour les élèves de La Prépa des INP
- Le nombre de places en école est supérieur au nombre d'élèves
- Liste de vœux de l'étudiant

	2018	2019	2020	2021
Nb d'élèves admis	336	328	376	372
Vœux 1+2+3	94,3 %	93,9 %	93,4 %	92,5%
Vœu 1	73,8%	66,5%	68,9%	71,0%
Vœu 2	14,6%	21,0%	18,1%	15,9%
Vœu 3	5,9%	6,4%	6,4%	5,6%

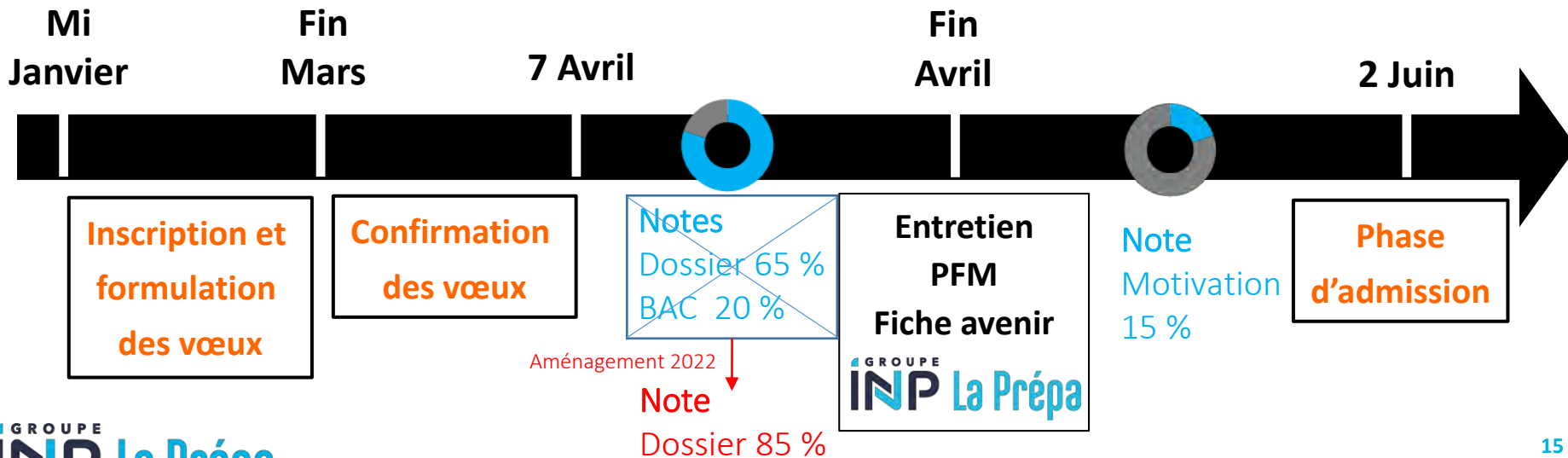


Calendrier du recrutement



Cocher un ou plusieurs sites de La Prépa des INP
= 1 seul vœu « Formation d'ingénieurs »

Frais de candidature 85 € pour 1 ou plusieurs sites
5 € pour les boursiers du secondaire



Conditions de validité du dossier

ES = Enseignement de spécialité.

	Première			Terminale		
	ES1	ES2	ES3	ES1	ES2	Option
Mathématiques	●			●		
Physique Chimie		●			●	
Sciences de la Vie et de la Terre		○	●		●	
Sciences de l'Ingénieur		○	●		●	
Numérique et Sciences Informatiques		○	●		●	
Autre spécialité			○			
Option Mathématiques Expertes	Non pris en compte dans l'étude du dossier					●

● Incontournable ● Conseillé ○ Possible

**ES Maths + ES scientifique autre obligatoires
en Première et Terminale**

Notes Dossier et Motivation



85 % Dossier

Notes de 1^{ère}

- ES1 Mathématiques – 9%
- ES2 (Physique-Chimie conseillée) – 8%
- ES3 (Matière scientifique conseillée) – 8%
- Langue vivante 1 & 2 – 6%
- Français (contrôle continu + Bac*) – 5% (dont 3%)
- Enseignement scientifique – 3%

Notes de T^{ale} (trimestres 1 & 2)

- ES1 Mathématiques - **18%**
- ES2 (scientifique conservé) – **16%**
- Langue vivante 1 & 2 – 6%
- Enseignement scientifique – 3%
- Philosophie – 3%

***Aménagements 2022**



15 % Motivation

Entretien (rangs \lesssim 2300)

Fiche avenir et, ou Projet de formation (au-delà de 2300)

Statistiques 2021

Rang dernier entrant en 2021 :

- Bordeaux : **2459**
- National : **3935**

490 élèves recrutés dont **72** sans entretien.

54% garçons / **46%** filles.

13,7 < Moyenne de dossier < **19,3**

Moyenne maths > **13,5**

Pour plus d'info

Site Web <http://www.la-prepa-des-inp.fr>

Contact Téléphone : 04 76 57 47 62

Email : candidater@la-prepa-des-inp.fr

