



# RELATIONS ENTREPRISES ÉCOLE



## L'Entreprise au coeur de l'école

Formation, recherche et transfert  
au centre de **vos besoins**

“ L'ENSEGID propose au sein de Bordeaux INP une formation d'ingénieurs polyvalents dans les domaines de la recherche, l'exploitation et la gestion raisonnée des ressources naturelles, dans une démarche de développement durable.

Notre ambition ? Former des ingénieurs engagés et responsables, capables de répondre aux enjeux du 21<sup>ème</sup> siècle que sont les ressources énergétiques, l'eau et la gestion de l'environnement.

Développer nos relations vous permettra d'accroître votre visibilité et de promouvoir vos métiers auprès de nos élèves et de vos futurs collaborateurs. De plus, vous pourrez ainsi bénéficier des compétences de nos élèves-ingénieurs et d'un accès privilégié à nos domaines d'expertises.

Alain DUPUY  
Directeur de l'ENSEGID

### RESSOURCES EN EAU

- > Hydrogéologie et hydrologie
- > Distribution et assainissement
- > Géothermie

### GESTION DE L'ENVIRONNEMENT

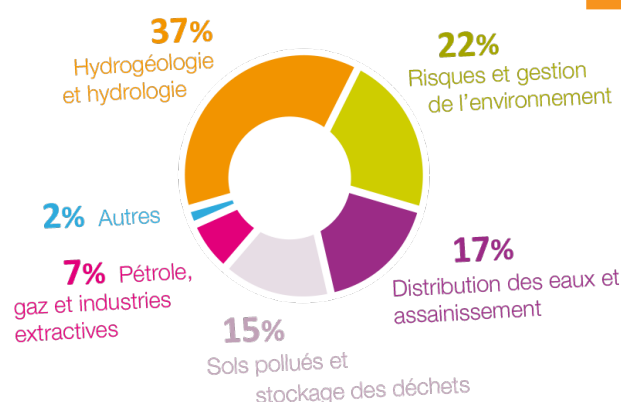
- > Risques et gestion de l'environnement
- > Cartographie, SIG, BD, télédétection
- > Sols pollués et stockage déchets

### GÉORESSOURCES

- > Géologie de bassins, réservoirs
- > Ressources minérales et matériaux

### DES SECTEURS D'ACTIVITÉS VARIÉS...

... POUR L'INSERTION DE NOS ÉLÈVES INGÉNIEURS



### CHIFFRES CLÉS

**10** mois de  
stages en entreprise  
ou laboratoire

+ de **10** semaines  
d'expériences terrain

**70** intervenants  
issus du monde  
professionnel

**2** workshops  
thématiques par an

# DÉVELOPPER VOS RELATIONS AVEC L'ENSEGID

Pour soutenir les synergies entreprises école

## PARTICIPER ACTIVEMENT À LA FORMATION

- ▮ Proposer des missions de **Bureaux d'Études** :  
proposées par des entreprises, réalisées durant leur formation et encadrées par l'équipe pédagogique
- ▮ Participer aux jurys de sélection
- ▮ Réaliser des interventions professionnelles

## ENRICHIR L'EXPERTISE DE VOS PERSONNELS

- ▮ Formation continue
- ▮ Actions de formations courtes
- ▮ Formations sur mesure

## PROMOUVOIR VOTRE ENTREPRISE

- ▮ La **journée métiers** annuelle
- ▮ Les workshops thématiques
- ▮ Les séminaires recherche mensuels

## S'APPUYER SUR NOS DOMAINES D'EXPERTISES

- ▮ Via des **contrats de recherche** institutionnels ou bilatéraux, des brevets, des thèses CIFRE, etc.
- ▮ Via l'accueil sur **nos plateformes technologiques** de tous types de projets liés à nos domaines de compétences



## Les compétences des élèves ingénieurs de l'ENSEGID



Connaissance approfondie du milieu naturel  
Culture Scientifique pluridisciplinaire  
Savoir-faire en ingénierie



Méthodologie scientifique et  
gestion de la complexité  
Maîtrise des concepts  
mathématiques et physiques



Maîtrise de la communication  
Capacité de travail collaboratif  
Anticipation et gestion des délais  
Capacité de synthèse



Maîtrise de la Gestion de projet,  
de l'Économie et du Droit



Répondre à des enjeux sociétaux,  
Prendre en compte les enjeux  
du développement durable



Capacité d'adaptation dans un  
contexte international



Expérience du terrain et  
Capacité à travailler en équipe  
Grande autonomie

ILS SONT DÉJÀ PARTENAIRES  
DE L'ENSEGID :

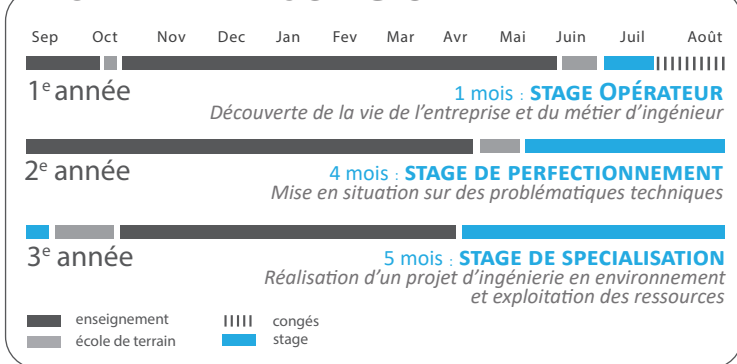


relations-entreprise@ensegid.fr  
[ensegid.bordeaux-inp.fr](http://ensegid.bordeaux-inp.fr)

# PARTICIPEZ À LA FORMATION ET RECRUTEZ VOS STAGIAIRES



## CALENDRIER DES STAGES



L'ENSEGID forme chaque année des **ingénieurs polyvalents** destinés à travailler dans des secteurs d'activités variés.

En plus des 10 semaines d'écoles de terrain, les élèves ingénieurs ont **3 stages professionnels** à effectuer au cours de leur formation.

### STAGE OPÉRATEUR (1<sup>ère</sup> année)

Découvrir le monde du travail en situation d'exécutant.  
Appréhender les dimensions techniques, économiques et humaines de l'entreprise.

### STAGE DE PERFECTIONNEMENT (2<sup>ème</sup> année)

Mettre en application les enseignements acquis.  
Complète **par l'expérience** les aptitudes au métier d'ingénieur.

### STAGE DE SPÉCIALISATION (3<sup>ème</sup> année)

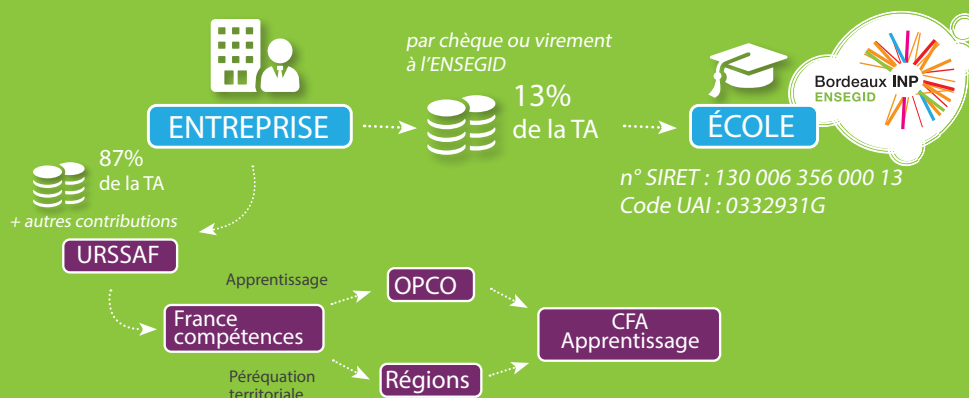
Appliquer l'ensemble des compétences à l'étude d'**une problématique d'ingénierie** dans un contexte de bureau d'étude, d'industrie, de collectivité ou encore de laboratoire de recherche.

## INVESTISSEZ DANS LES COMPÉTENCES DE VOS FUTURS INGÉNIEURS

Choisissez l'ENSEGID pour le versement de votre **TAXE d'APPRENTISSAGE**

Dorénavant, le versement de la taxe d'apprentissage sera réalisé directement par l'entreprise auprès de l'école. Il n'existe plus d'organisme collecteur.

**NOUVELLE  
RÉFORME**



↳ Vous avez jusqu'au 31 mai 2020 pour effectuer votre versement.

**Alicia Corbaux**  
Responsable financière

alicia.corbaux@ensegid.fr  
05 56 84 69 02

**Votre soutien** nous est indispensable, la totalité de vos versements est dédiée à la formation de **vos futurs collaborateurs**.

# CALENDRIER ENTREPRISE

**Mi Novembre**

JOURNÉE MÉTIERS

**Mensuel**

SÉMINAIRES RECHERCHE

**Novembre & Mai**

WORKSHOPS THÉMATIQUES

**Février**

VERSEMENT DE LA  
TAXE D'APPRENTISSAGE

**Mi Mars**

JOURNÉE DES DOCTORANTS

**Juillet - Août**

STAGE DE 1<sup>ÈRE</sup> ANNÉE

**Début Mai à fin Août**

STAGE DE 2<sup>ÈME</sup> ANNÉE

**Début Avril à fin Août**

STAGE DE 3<sup>ÈME</sup> ANNÉE

L'ENSEGID PARTICIPE

AUX RÉSEAUX :



Organisation  
des Nations Unies  
pour l'éducation,  
la science et la culture

Chaire UNESCO  
Éducation, formation et  
recherche en développement durable  
Bordeaux, France

## L'ENSEGID C'EST ...

Plus de **50 ans**  
d'existence et d'expertise  
dans ses domaines

**30**

enseignants-chercheurs  
et personnels

**3** plateformes  
technologiques

**25**

doctorants & post-doctorants  
et plus de **70** intervenants  
extérieurs

**1** plateforme expérimentale  
hydrogéologique

**1** cellule de transfert  
«G&E Transfert»

**1** double diplôme  
«Ressources & Environnement»

En partenariat avec l'ENSCBP-Bordeaux INP,  
l'ENSI Poitiers, l'ENSIL-ENSCI, l'ISA-BTP et l'ENSGTI



un groupe de  
**9 ÉCOLES D'INGÉNIEURS PUBLIQUES\***  
EN NOUVELLE-AQUITAINE,  
une classe prépa intégrée « La Prépa des INP »  
et un incubateur étudiant « Sit'Innov »

<b>ENSC</b> Cognitive	<b>ENSCBP</b> Chimie, Physique, Biologie, Alimentation, Matériaux, Composites	<b>ENSEGID</b> Gestion de l'environnement, Géorressources, Ressources en eau
<b>ENSEIRB-MATMECA</b> Electronique, Informatique, Télécommunications, Mathématique et Mécanique	<b>ENSPIMA</b> Performance industrielle, Maintenance aéronautique	<b>ENSTBB</b> Biotechnologies
<b>ENSGTI</b> EP Énergétique, Génie des procédés	<b>ENSI Poitiers</b> EP Génie de l'Eau et Génie Civil, Énergie	<b>ISA BTP</b> EP Bâtiment, Travaux Publics
<b>La Prépa des INP</b> La classe prépa intégrée commune au Groupe INP		

EP école partenaire, membre du groupe Bordeaux INP Nouvelle-Aquitaine

[ensegid.bordeaux-inp.fr](http://ensegid.bordeaux-inp.fr)

ENSEGID - Bordeaux INP  
Avenue des facultés - 33405 Talence  
05 56 84 69 00



en association avec :  
université  
de BORDEAUX

