

Bordeaux INP
ENSC



L'ingénieur
des **mondes humains**
artificiels
et **hybrides**
du futur



INGÉNIERIE COGNITIVE



NUMÉRIQUE & DESIGN



AUGMENTATION
DE L'HUMAIN - HX



PARTAGE DES
CONNAISSANCES - KX



USAGE & USABILITÉ - UX



Bordeaux INP

AQUITAINE



19
spécialités
d'ingénieurs*



11
laboratoires
en co-tutelle**



140
partenariats
internationaux

un groupe de
8 ÉCOLES D'INGÉNIEURS PUBLIQUES
EN NOUVELLE-AQUITAINE,
une classe prépa intégrée « La Prépa des INP »
et un incubateur étudiant « Si'l'Innov »

La Prépa des INP

La classe prépa intégrée
commune au
Groupe INP



ENSC

Cognitive



ENSCBP

Chimie, Physique,
Biologie, Alimentation,
Matériaux, Composites



ENSEGID

Gestion de l'environnement,
Géoressources,
Ressources en eau



ENSEIRB- MATMECA

Electronique, Informatique,
Télécommunications,
Mathématique et Mécanique



ENSTBB

Biotechnologies



ENSGTI

Énergétique,
Génie des
procédés



EP

ENSI Poitiers

Génie de l'Eau
et Génie Civil,
Énergie



EP

ISA BTP

Bâtiment,
Travaux Publics



EP

école partenaire,
membre du groupe Bordeaux INP Nouvelle-Aquitaine

EP

bordeaux-inp.fr



UNE OFFRE DE FORMATION ADAPTÉE

Initiale, continue, alternance



DES SPÉCIALISATIONS COMMUNES

entre les 5 écoles internes de Bordeaux INP



UN CORPS ENSEIGNANT DE QUALITÉ

Plus de 800 enseignants issus du milieu universitaire,
de la recherche et du tissu économique



DES ENSEIGNEMENTS DE POINTE

Une formation adossée à la recherche, une sensibilisation
à l'entrepreneuriat, un cursus tourné vers l'international



DES FORMATIONS PROFESSIONNALISANTES

9 à 14 mois de stage en entreprise ou au sein d'un
laboratoire de recherche



UNE PÉDAGOGIE INNOVANTE

Salles de créativité, FabLab « EirLab », pédagogie numérique,
écoles de terrain...



DES CURSUS SUR MESURE

Artistes et sportifs de haut niveau, étudiants entrepreneurs,
étudiants en situation de handicap

Le Groupe INP

+ de 30 grandes écoles
publiques d'ingénieurs

22 500 étudiants

4 villes carrefours de l'Europe
Bordeaux, Grenoble, Nancy, Toulouse

1 prépa intégrée au groupe
La Prépa des INP

Des parcours croisés
des passerelles entre écoles pour
des parcours personnalisés

87 laboratoires de recherche
avec près de 5400 publications

1260 accords de coopération avec
des universités étrangères réputées



*Groupe Bordeaux INP Nouvelle-Aquitaine

**en co-tutelle avec l'université de Bordeaux, l'université Bordeaux Montaigne, le CNRS, l'INRA et Arts et Métiers ParisTech

Le mot du directeur



L'École Nationale Supérieure de Cognitique est l'une des écoles d'ingénieurs de Bordeaux INP, du Groupe INP et de la Conférence des Grandes Écoles.

Son originalité est la mise en œuvre d'un cursus formant des ingénieurs ayant une double compétence en Technologies de l'Information et de la Communication (TIC) et en Sciences Humaines et Sociales (SHS).

UNE FORMATION GÉNÉRALISTE : L'ATOUT DE LA POLYVALENCE

Les élèves sont formés par une équipe pédagogique et de recherche inter-disciplinaire, spécialisée en sciences cognitives appliquées. Les domaines d'application sont l'industrie, l'énergie, l'aérospatiale, la défense, les grands systèmes complexes ou à risques, et la production de biens technologiques. Les connaissances acquises s'appliquent également aux domaines de la santé, du handicap, de l'habitat, de la vie urbaine et des transports.

L'IMMERSION DANS LE MONDE DE L'ENTREPRISE

notamment grâce aux stages, est favorisée par les collaborations avec les entreprises fédérées par les pôles de compétitivité et clusters régionaux.

Une volonté appuyée de nouer des partenariats universitaires, industriels et de recherche offre des opportunités vers le monde professionnel. Le Club des Entreprises réunit au sein de l'école une dizaine de start-up. L'école accueille également une chaire industrielle consacrée aux « Systèmes Technologiques pour l'Augmentation de l'Humain ». Elle est au centre et pilote depuis juillet 2016 le nouveau « Tremplin Carnot Cognition ».

LA PÉDAGOGIE EN MODE PROJET

sera l'occasion de construire votre devenir professionnel dans l'interdisciplinarité nécessaire au développement des femmes et des hommes dans les systèmes socio-techniques du futur.

L'ENSC offre un espace agréable à vivre, au sein du campus scientifique de Bordeaux-Talence, au cœur du plus grand bassin industriel européen de l'aérospatiale de défense, et des clusters de la Nouvelle Aquitaine.

Rejoignez l'ENSC pour vivre trois années fructueuses, épanouissantes et enthousiasmantes.

// Bernard Claverie,
directeur de l'ENSC

L'ENSC est membre de la CGE (Conférence des grandes écoles), de la CDEFI (Conférence des Directeurs des Ecoles Françaises d'Ingénieurs), et du GEIDIC (Groupe des Ecoles d'Ingénieurs De l'Information et de la Communication). La formation de l'ENSC est habilitée par la CTI (Commission des Titres d'Ingénieurs) et a reçu l'accréditation EURACE des formations d'ingénieurs en Europe.

Cti

EUR-ACE®



Je choisis l'ENSC pour sa formation interdisciplinaire

VOIES D'ADMISSION

Par les concours
(CCP MP [8] - PC [4] - PSI [8] / GEIDIC Khagne B/L [10])

Par les prépas intégrées
(La Prépa des INP [10] / CPBx [10])

Sur titre, en 1ère année
Autre CPGE / Titulaires de 2ème année d'enseignement supérieur scientifique ou d'une licence

Sur titre, en 2ème année
Dossier / Titulaires d'un Master 1

PLACES OFFERTES

30

20

25

3

La cognitive

La cognitive est la science qui étudie les rapports entre les hommes, la connaissance, les machines et les systèmes complexes. Discipline d'ingénierie, elle associe les TIC, l'intelligence artificielle, la cobotique, la gestion des connaissances, la psychologie, l'ergonomie, la biologie et les sciences sociales.

L'école propose un enseignement basé sur la modélisation de la complexité, pour une ingénierie de conception, de produits, de services et de process centrés sur l'utilisateur.

Les usages cognitifs du numérique, des technologies et des systèmes industriels sont au cœur du programme pédagogique, de recherche et de transfert.

Sciences fondamentales

Mathématiques / Neurobiologie et physiologie humaine / Programmation avancée / Signaux et systèmes / Traitement du signal / Génie logiciel / Apprentissage automatique et contrôle / Biologie humaine / Bases de données / Bases de l'IA.

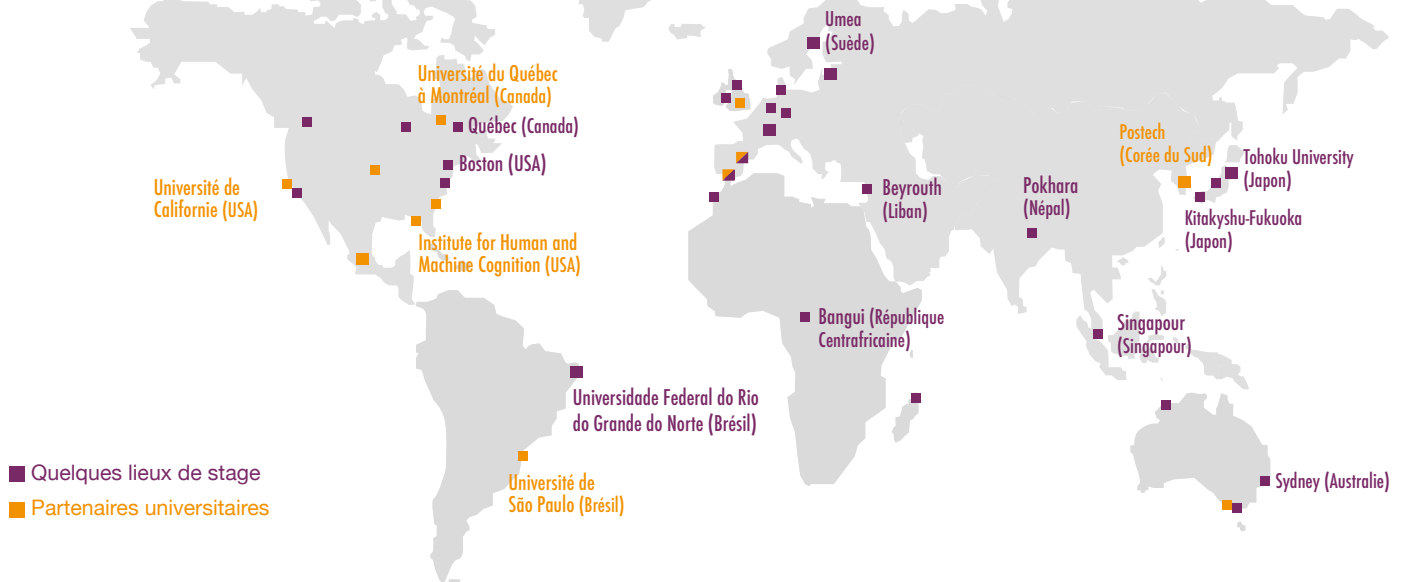
Compétences cognitive

Connaissance et représentation / Intelligence artificielle / Robotique et Cobotique / Facteurs humains et ergonomie / Cognitive et Bases de la cognition / Gestion des connaissances et des compétences / Gestion de crise / Systèmes d'aide et de suppléance / Intégration homme-système / Expérience utilisateur-UX / Intelligence collective / Modélisation et systèmes complexes / Facteurs humains et méthodes d'interventions / Réalité augmentée / Analyse de l'activité / TIC et accompagnement des changements sociaux.

Compétences managériales

Outils de communication / Langues vivantes / Gestion de projet / Connaissance de l'entreprise / Accompagnement vers l'entreprise / Management / Engagement-comportement-culture / Projet transdisciplinaire / Projet transpromotion.

Une vocation internationale au cœur de la pédagogie

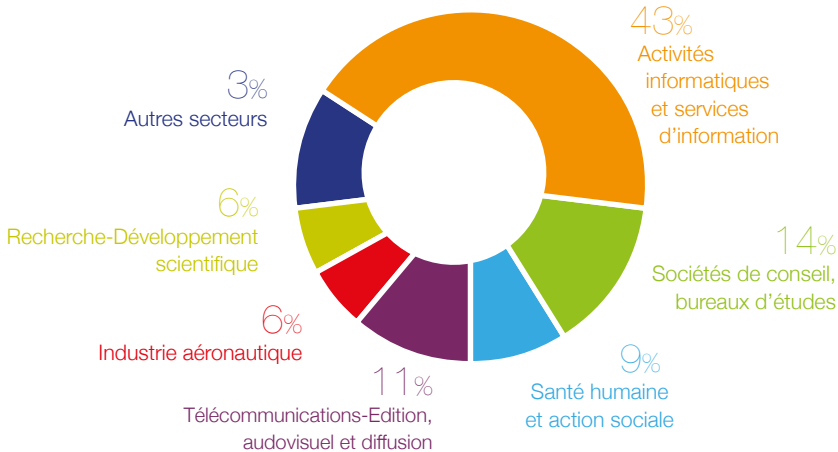


Mes compétences au cœur de l'entreprise

L'UX designer

L'user experience (UX) designer conçoit et améliore les interfaces numériques en collaboration avec les graphistes, les développeurs et les chefs de produit et ce, en appliquant une démarche de conception centrée sur l'utilisateur.

Les SECTEURS D'ACTIVITÉ*



88% des diplômés sont en activité 2 mois après la sortie.



+ de la moitié des ingénieurs

trouvent un emploi avant la sortie de l'école.



34 000€

brut annuel
salaire médian à l'embauche.



Zoom sur « Les fonctions exercées »

- Etudes et développement en systèmes d'information
- Etudes, conseils et expertise en ingénierie cognitive et facteurs humains
- Recherche - développement, études scientifiques et techniques
- Informatique industrielle et technique (Ingénieur UX designer)
- Etudes spécialisées, scientifiques et techniques en interaction hommes systèmes
- Marketing
- Réseaux, intranet, internet, télécommunications

Nos ENTREPRISES PARTENAIRES

L'ENSC forme les élèves-ingénieurs en cognitive et en ingénierie humaine, et valorise une recherche appliquée avec les entreprises du domaine.



Relations entreprises

Pôle mondial de compétitivité

Membre fondateur du Pôle de compétitivité « Aerospace Valley »,



L'ENSC a noué des partenariats étroits avec des entreprises, des organisations professionnelles, un réseau de laboratoires de recherche, d'écoles d'ingénieurs et d'universités nationales et internationales.



L'ENSC en quelques chiffres...

Frais de scolarité :
601€

(tarif en vigueur : rentrée 2018)

+ **Cotisation Vie Etudiante** (90€ - À verser au CROUS par les étudiants non boursiers, inscrits en formation initiale)

220 élèves en
formation initiale



20 enseignants et
enseignants-chercheurs



+ de 80
intervenants industriels



3 stages
pendant la formation



i2c **1** junior entreprise



Ingénierie et Conseil en Cognitique

Association à vocation économique et pédagogique, permettant aux étudiants de mettre en pratique l'enseignement théorique en réalisant des études pour des entreprises (analyse, conception, conseil, etc.)

1 chaire industrielle **STAH**

Systèmes Technologiques pour l'Augmentation de l'Humain

(Conseil Régional de Nouvelle-Aquitaine / Thales / ENSC-Bordeaux INP)

LES INSTITUTS CARNOT **1** Tremplin Carnot
« Cognition »

Construire et développer la recherche contractuelle avec le monde socio-économique en créant une offre nouvelle en sciences cognitives, pour en devenir le leader national, puis européen.

10

 start-up hébergées
au sein de l'école

→ **AI Marketing** - Développement d'outils d'analytics et de performance dédiés aux e-commerçants pour améliorer leurs prises de décisions au quotidien

→ **Akiani** - Agence de conseil en expérience utilisateur (ergonomie, UX design, Ux research) et expertise humaine (facteurs organisationnels et humains, neuroergonomie).

→ **[AU]préalable** - Programmation Architecturale et Assistance à Maîtrise d'Ouvrage

→ **Chaptr** - Edition de contenus de formation/information en ligne en B to B qui sont scénarisés, mentorés, en groupes d'apprentissage et sur mesure.

→ **Ersya** - Conseil pour la prise en compte du facteur humain dans des environnements complexes.

→ **iUserLab** - Audit ergonomique et conception itérative.

→ **Mink** - Conception et développement de solutions Web, mobiles et objets connectés pour PME et Grands Comptes.

→ **On-legs** - Système d'assistance à la marche novateur pour répondre aux besoins d'autonomie des personnes atteintes de troubles musculo-squelettiques, qu'ils soient durables pour un continuum de mobilité, ou temporaires pour une rééducation à domicile dédiée.

→ **Siren** - Développement d'une plateforme interactive pour l'exploration, la découverte et l'analyse de données en temps réel et à grande échelle.

→ **Yumaneed** - Conception d'outils et services efficaces, efficaces et satisfaisants pour les utilisateurs.

50
emplois

Cogni'tech

Plateforme de transfert de technologie abritant des laboratoires d'étude du comportement, des simulateurs et des espaces réservés aux entreprises participant aux travaux de la plateforme.

Une société savante à vocation scientifique et culturelle : l'**IRASCA**.

IRASCA

Une vie étudiante dynamique

Pour en savoir plus,
sur la vie associative,
consultez
ensc.bordeaux-inp.fr



Le Réseau des Ingénieurs Cogniticiens



Pyrénées



Saint-Emilion



Place de la Victoire, Bordeaux



Nouvelle-Aquitaine

199 000 étudiants

+70% d'élèves ingénieurs en 10 ans

11 pôles de compétitivité

70 clusters (CCI Nouvelle-Aquitaine)

2^{ème} région française par ses dépenses en **Recherche et Innovation***

3^{ème} région économique française*

5^{ème} région française pour la création d'entreprises*

Conseil régional de Nouvelle-Aquitaine

Le Pont de Pierre, Bordeaux



Cabanes tchanquées, Arcachon



Place de la Bourse, Bordeaux



Bordeaux
6^{ème} ville étudiante de France*

* L'Étudiant

Le miroir d'eau, Bordeaux



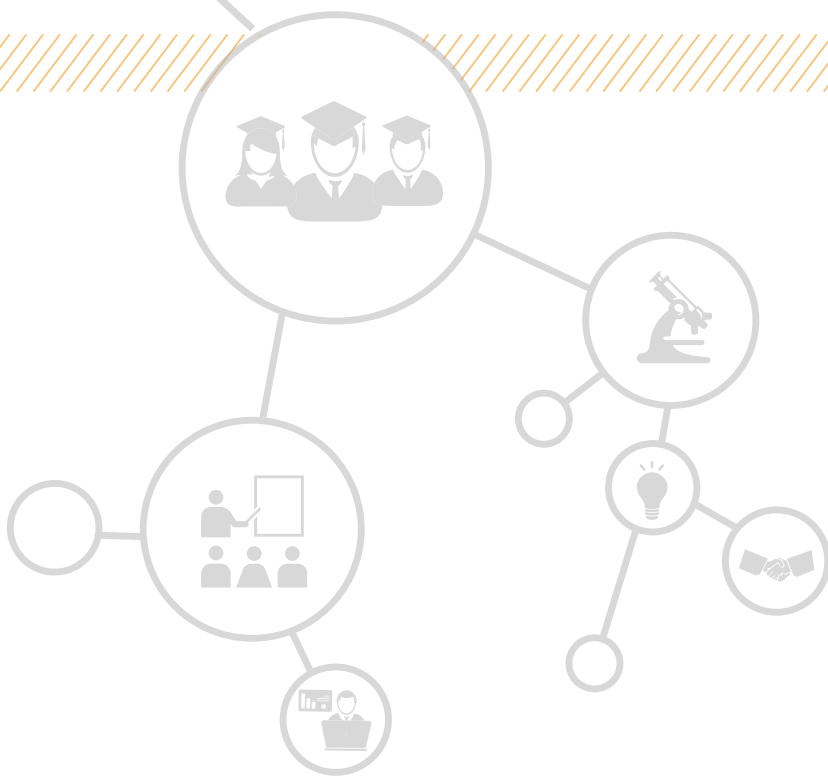
La Cité du Vin, Bordeaux



Organisation des Nations Unies pour l'éducation, la science et la culture



BORDEAUX
PORT DE LA LUNE
PATRIMOINE
MONDIAL
WORLD HERITAGE



ÉCOLE NATIONALE SUPÉRIEURE DE COGNITIQUE

109 avenue Roul
CS 40007
33405 Talence cedex

Tél. : +33 (0)5 57 00 67 00

 ENSC

 @ENSC_Bordeaux

ensc.bordeaux-inp.fr



en association avec
**université
de BORDEAUX**

